

Katalog Ausgabe 203

Schließzylinder Zubehör Ladenausstattung

Inhalt	Seite
Inhaltsverzeichnis	4 - 5
Schließzylinder Schließenanlagen	6 - 9
Montagezylinder	10
Schlösser Beschlüge	11 - 19
Sonstige Verkaufsartikel Zubehör	20 - 37
Ladenausstattung Organisationsmittel	38 - 42
Maschinen Hilfswerkzeuge	43 - 52
Verkaufsförderung Werbung	53 - 54

Catalogue Edition 203

Profile cylinder Accessories Shop equipment

Contents	Page
index	4 - 5
profile cylinders master-key systems	6 - 9
mounting-cylinders	10
locks door fittings	11 - 19
other sale-articles accessories	20 - 37
shop equipment organizing systems	38 - 42
machines additional equipment	43 - 52
sales promotion advertisement	53 - 54

A

Arbeitstisch	39-40
Ausziehschränke	39
Auto-Notöffnung	52

B

Berechtigungs-Ausweise	8, 41
Berechtigungs-Nachweise	41
Beschläge	16-19
Beschriftungsmarken	23
Blindzylinder	7
Buntbarschlösser	15

C

Chubbbschlösser	15
Codescheiben	47
Codestäbe	47
Codeunterlagen	45

D

Diskus-Hangschloss	14
Doppelriegel-Sicherheitsschloss	37
Drücker	16
Drückerrosette	16

E

Einbausicherungen	11
Einbauzylinder	6-10
Einspannhilfen	47
Einsteckschlösser	15

F

FDE-Schlüssel-Profilliste	41
Fenstergriffe (abschließbar)	18
Feuerschutztür-Einsteckschloss	15
Flaschenöffner	36
Fräser	47

G

Glasscheibenschloss	14
Graphitzerstäuber	50
Gravurmarken	23
Gürtel-Clips	32

H

Halbzylinder	6-7, 10
Handprägevorrichtungen	49
Handschlagstempel	49
Hangschlösser	13-14
Haustür-Einsteckschlösser	15
Hebelzylinder	12
Hotel-Schlüsselanhänger	22-23

K

Karabinerhaken	33
Kastenriegelschloss	15
Kennkappen	25-27
Kennringe	24, 28
Ketten	32
Klapp-Anhänger	30

K

Knaufzylinder	6-7, 10
Kombi-Werkbänke	40
Kommissionstüten	42
Kugelketten	32
Kunststoffschlingen	31
Kurzschilder	16

L

Ladenausstattung	38-50, 53
Langschilder	16
Legitimations-Ausweise	8, 41
Legitimations-Nachweise	41
Lehenschlüssel	47
Lochplattenhaken	38
Lochplattenwände	38-40

M

Magnetfolien	49
Markttaschenringe	31
Messingtürschilder	20
Mess-Werkzeuge	48
Montagekasten	48
Montagewerkzeug	48
Montagezylinder	10

N

Namensschilder	20
Neubauten-Mess-Schlüssel	48
Not-+Gefahrenzylinder	6-7
Notöffnung	52
Notschlüsselkasten	37

O

Öl-Pen	50
Organisationsmittel	41-42
Organisationstafel	38

P

Pflegeöl	50
Pinzetten	48
Poliermaschine	45
Prägevorrichtung	49
Prismenfräser	47
Profillehre	50
Profilzylinder	6-10

Q

Querriegelschloss	37
-------------------	----

R

Rollmatic	32
Rosetten	16, 19

S

Schiebeelement	40
Schieberosetten	19
Schlagbuchstaben	49
Schlagzahlen	49
Schlangenkettchen	32

S

Schleifmaschine	45
Schließanlagen	8-9
Schließanlagen-Brief	8
Schließzylinder	6-10
Schlösser	15
Schloss-Pflegemittel	50
Schlüsselanhänger	22, 23, 28-30
Schlüsselbänder	30
Schlüsselbuch	41
Schlüsselfest	37
Schlüsselfräsmaschinen	43-46
Schlüsselkappen	25-27
Schlüssel-Kennringe	24, 28
Schlüsselketten	32
Schlüssel-Kommissionstüten	42
Schlüssellochsperrerr	11
Schlüsselringe	30, 31
Schlüssel-Sicherheit	9
Schlüsseltaschen	34
Schlüsseltüten	42
Schnelltaster	48
Schutzgarnituren	17-18
Schutzrosetten	19
Shimstocks	52
Sicherheitsbeschläge	17-19
Sicherheits-Zusatzschloss	37
Spannvorrichtungen	11
Sperrhakensortimente	51-52
Sperrzeuge	51
Splentrings	31
Stahlmöbel	38-40, 53

T

Tragetaschen	42
Türfeststeller	37
Türschilder	20
Türsicherungen	37
Türspione	37
Türstopper	21

U

Übergabeschlüssel	35
-------------------	----

V

VerkaufsdDisplays	53
Vorhangschlösser	13-14

W

Wechselgarnituren	16
Werbeleuchten	53
Werbematerial	53-54
Werkbänke	40
Winkelfräser	47

Z

Zahlenmarken	23
Zimmertür-Einsteckschlösser	15
Zylinderkerne	10
Zylinder-Montagewerkzeug	48

A

assembly box	48
assembly cylinder	10
assembly tools	48
authorization licence	41

B

blind cylinder	7
bolt through cylinder escutcheons	19
bottle opener	36
brass padlocks	13
brass-plate	20
builders key	48

C

cap key identifiers	25-27
code bar	47
code disc	47
code software	45
cross-beam-lock	37
cutter	47
cylinder-brass-padlock	13-14
cylinder locks	6-10, 12
cylinder rim dead lock	15

D

display material	53-54
display signs	53
display stands	53
door fittings	16
door furniture	16-20
door spy	37
door stop	21, 37

E

emergency car opener	52
engraving tabs	23

G

glazed door lock	14
graphite tubes	50

H

hand-stamp-machine	49
hotel key tags	22-23

K

key bags	42
key blocker	37
key book	41
key box	37
key chains	30, 32
key cutting machines	43-46
key finder list	42
key holding device	11, 47
key hook back board	40
key identifiers	24-28
key rings	30,31
key tags	22, 23, 28-30

L

lanyard	30
latch	16
lockblocking keys	11
locking windows handle	18
locksmith tools	51-52
lubricants	50

M

magnet-folie	49
master key systems	8-9
master key systems license	8
measuring tools	48
metal furnitures	38-41, 53
metal storage system	38-50, 53
mortice locks	15

N

name plates	20
-------------	----

O

oil-pen	50
---------	----

P

padlocks	11-15
peg boards	38, 40
peg board hooks	38
pincer	48
plastic loopers	31
polisher	45
presentation key	35
profile tester	50

R

ring key identifiers	24, 28
----------------------	--------

S

security lock inserts	11
shimstocks	52
snaphook	33
space keys	47
stamp letters	49
stamp-machines	49
stamp numbers	49
steel punches	49

T

tags	23
------	----

W

work bench	40
work bench combinations	40
work-unit	40

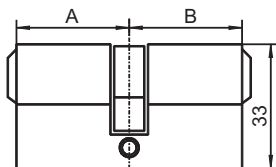
Börkey 1500

ersetzt sukzessiv Zylinder Startlet

- mit 4 Hantelstiften, die erschwerend gegen Aufsperrversuche wirken
- mit 3-fach parazentrischem Spezialprofil
- Stufensprung 0,5 mm
- für alle handelsüblichen Einsteckschlösser



Konkavprofil



Wir empfehlen

bei Außentüren und sonstigen gefährdeten Türen grundsätzlich zusätzlich einen Zylinder-Schutzbeschlag anzubringen

Siehe Seite 18 und 19

Messing vernickelt, mit 3 Schlüsseln Messing vernickelt

A/B mm	Profilzylinder Best.-Nr.	mit Not- und Gefahrenfunktion Best.-Nr.	Knaufzylinder Best.-Nr.	Knaufseite mm	Börkey Rohling
27/27	4 027 270 OST	4 027 270 GST			1500 K
27/32	4 027 320 OST	4 027 320 GST	4 027 320 KST 4 032 270 KST	27 32	1500 K 1500 K
30/30	4 030 300 OST	4 030 300 GST	4 030 300 KST	30	1500 L
30/30*	4 M30 300 OST				1500 L
30/35	4 030 350 OST	4 030 350 GST	4 030 350 KST	30	1500 L
30/40	4 030 400 OST	4 030 400 GST			1500 L
30/45	4 030 450 OST	4 030 450 GST			1500 L
30/50	4 030 500 OST	4 030 500 GST			1500 L
30/55	4 030 550 OST	4 030 550 GST			1500 L
30/60	4 030 600 OST	4 030 600 GST			1500 L
35/35	4 035 350 OST	4 035 350 GST	4 035 350 KST	35	1500 L
35/40	4 035 400 OST	4 035 400 GST			1500 L
35/45	4 035 450 OST	4 035 450 GST			1500 L
35/50	4 035 500 OST	4 035 500 GST			1500 L
35/55	4 035 550 OST	4 035 550 GST			1500 L
40/40	4 040 400 OST	4 040 400 GST			1500 L
40/45	4 040 450 OST	4 040 450 GST			1500 L
40/50	4 040 500 OST	4 040 500 GST			1500 L
40/55	4 040 550 OST	4 045 550 GST			1500 L
40/60	4 040 600 OST	4 040 600 GST			1500 L
45/45	4 045 450 OST	4 045 450 GST			1500 L
45/50	4 045 500 OST	4 045 500 GST			1500 L
50/50	4 050 500 OST	4 050 500 GST			1500 L
55/55	4 055 550 OST	4 055 550 GST			1500 L

Halbzylinder

30/10	4 030 100 OST				1500 L
35/10	4 035 100 OST				1500 L
40/10	4 040 100 OST				1500 L
50/10	4 050 100 OST				1500 L
60/10	4 060 100 OST				1500 L
70/10	4 070 100 OST				1500 L

Schlüsselrohlinge 1500 K

Farbskala	Ausführung	Best.-Nr.
	Stahl, vernickelt	1 500 0K0 000
	farbig ummantelt, blau	1 500 0K0 0BL
	farbig ummantelt, gelb	1 500 0K0 0GE
	farbig ummantelt, grün	1 500 0K0 0GR
	farbig ummantelt, orange	1 500 0K0 0OR
	farbig ummantelt, rot	1 500 0K0 0RO

Schlüsselrohlinge 1500 L

Ausführung	Best.-Nr.
Stahl, vernickelt	1 500 0L0 000
farbig ummantelt, blau	1 500 0L0 0BL
farbig ummantelt, gelb	1 500 0L0 0GE
farbig ummantelt, grün	1 500 0L0 0GR
farbig ummantelt, orange	1 500 0L0 0OR
farbig ummantelt, rot	1 500 0L0 0RO

* gleichschließend

Messing vernickelt, mit 3 Schlüsseln Messing vernickelt

A/B mm	Profilzylinder Best.-Nr.	mit Not- und Gefahrenfunktion Best.-Nr.	Knaufzylinder Best.-Nr.	Knaufseite mm
27/27	4 027 270 000			
27/32	4 027 320 000			
30/30	* 4 030 300 000	4 030 300 G00	4 030 300 K00	30
30/35	4 030 350 000	4 030 350 G00	4 030 350 K00 4 035 300 K00	30 35
30/40	4 030 400 000	4 030 400 G00	4 030 400 K00 4 040 300 K00	30 40
30/45	4 030 450 000		4 030 450 K00 4 045 300 K00	30 45
30/50	4 030 500 000		4 030 500 K00 4 050 300 K00	30 50
30/55	4 030 550 000		4 030 550 K00 4 055 300 K00	30 55
30/60	4 030 600 000		4 030 600 K00 4 060 300 K00	30 60
30/70	4 030 700 000			
30/80	4 030 800 000			
35/35	4 035 350 000	4 035 350 G00	4 035 350 K00	35
35/40	4 035 400 000	4 035 400 G00	4 035 400 K00 4 040 350 K00	35 40
35/45	4 035 450 000		4 035 450 K00 4 045 350 K00	35 45
35/50	4 035 500 000		4 035 500 K00 4 050 350 K00	35 50
35/55	4 035 550 000		4 035 550 K00 4 055 350 K00	35 55
35/60	4 035 600 000			
40/40	4 040 400 000	4 040 400 G00	4 040 400 K00	40
40/45	4 040 450 000		4 040 450 K00 4 045 400 K00	40 45
40/50	4 040 500 000		4 040 500 K00 4 050 400 K00	40 50
40/55	4 040 550 000			
40/60	4 040 600 000		4 040 600 K00 4 060 400 K00	40 60
40/80	4 040 800 000			
45/45	4 045 450 000		4 045 450 K00	45
45/50	4 045 500 000			
45/55	4 045 550 000			
50/50	4 050 500 000		4 050 500 K00	50
55/55	4 055 550 000			

Börkey 980

- mit 4 Hantelstiften, die erschwerend gegen Aufsperrversuche wirken
- mit je 2 Kern- und Gehäusestiften mit Stahlseele, die erschwerend gegen Aufbohrversuche wirken
- 3-fach parazentrisches Profil
- Stufensprung 0,5 mm
- für alle handelsüblichen Einsteckschlösser



Schlüsselrohlinge runde Kopfform

Ausführung	Best.-Nr.
Stahl, vernickelt	0 980 000 000
farbig ummantelt, blau	0 980 000 0BL
farbig ummantelt, gelb	0 980 000 0GE
farbig ummantelt, grün	0 980 000 0GR
farbig ummantelt, orange	0 980 000 0OR
farbig ummantelt, rot	0 980 000 0RO

Schlüsselrohlinge eckige Kopfform

Ausführung	Best.-Nr.
Stahl, vernickelt	0 980 000 E00
farbig ummantelt, blau	0 980 000 EBL
farbig ummantelt, gelb	0 980 000 EGE
farbig ummantelt, grün	0 980 000 EGR
farbig ummantelt, orange	0 980 000 EOR
farbig ummantelt, rot	0 980 000 ERO

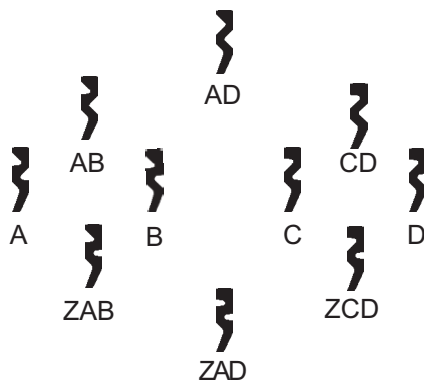
Halbzylinder

30/10	4 030 100 000
35/10	4 035 100 000
40/10	4 040 100 000
45/10	4 045 100 000
50/10	4 050 100 000
60/10	4 060 100 000

Blindzylinder

30/30	4 B30 300 000
30/35	4 B30 350 000
30/40	4 B30 400 000
30/45	4 B30 450 000
35/35	4 B35 350 000
35/45	4 B35 450 000
35/50	4 B35 500 000
40/40	4 B40 400 000

* auch gleichschließend lieferbar



Zentralschließanlagen Hauptschließanlagen Generalhauptschlüssel-Anlagen Komb. HS - Zentralschließanlagen

Schließzylinder Messing vernickelt

mit je 3 Schlüsseln aus Messing (ZZ-Anlagen)
bzw. Neusilber (HS, GHS und komb. HS/ZZ-Anlagen)
3-fach parazentrische Profilsreihe 1101
mit Schließanlagen-Brief
und entsprechend geprägten Schlüsseln

- „MIT SCHLIEßANLAGEN-BRIEF“ geprägte
Schlüssel weisen deutlich auf das zu der
betr. Schließanlage gehörende Dokument hin

Der Schließanlagen-Brief ist ein Berechtigungs-Ausweis (Legitimations-Ausweis) besonderer Art

Er ist ein Dokument zur Sicherung und Betreuung
einer Schließanlage.
Er wird von uns mit einer Kenn-Nummer versehen,
die sich auf allen zugehörigen Schließzylindern und
Schlüsseln wiederholt.

Der Schließanlagen-Brief enthält neben
Hinweisen für den Endabnehmer:

Schließplan, Platz zum Nachtragen
von Änderungen und Erweiterungen
sowie den Liefernachweis.

Das Dokument verbleibt in der Regel beim Eigentümer
der Schließanlage und wird von uns oder vom
Schlüsseldienst nach jeder Änderung oder
Erweiterung der Anlage aktualisiert.

Für Schließzylinder- und Schlüsselnachbestellungen
dient der Schließanlagen-Brief als Legitimations-
ausweis. Gleichzeitig ermöglicht er dem Besitzer
eine ständige Kontrolle über die Anzahl der Schließ-
zylinder und Schlüssel, die zu seiner Anlage ge-
hören und verhindert, dass mit dem Dokument solche
Schließzylinder und Schlüssel gefertigt werden,
zu deren Beschaffung der Besteller nicht befugt ist.

Zu beachten beim Schlüsseldienst! Bei Ersatz- und Zusatzschlüsseln zu Börkey-Schließanlagen mit „SCHLIEßANLAGEN-BRIEF“:

- nur gegen Vorlage des Schließanlagen-Briefes
anfertigen
- nur Schlüsselrohlinge mit Prägung
„MIT SCHLIEßANLAGEN-BRIEF“ verwenden
- wie die Musterschlüssel beschriften
- im Schließanlagen-Brief nachtragen

Auf Anforderung stellen wir kostenlos zur Verfügung:

- Schließplan-Formulare
- Anleitung zur Erstellung eines Schließplanes



Börkey-Schließanlagen mit Schließanlagen-Brief sind EN 1303- und DIN-18252-gemäß und ausgestattet :

- mit Hartbronzestiften
- mit 4 Hantelstiften, die erschwerend gegen Aufsperrversuche wirken
- mit je 2 Kern- und Gehäusestiften mit Stahlseele, die erschwerend gegen Aufbohrversuche wirken
- mit 3-fach parazentrischem Profil
- mit Stufensprung 0,5 mm
- mit Schließanlagen-Brief (Legitimations-Ausweis)

■ **komplette Zylindertypen und -abmessungen**
siehe Seite 10

Schlüsselsicherheit erfordert:

sorgfältigste Schlüsselhaltung
und Schlüsselverwaltung

durch den Eigentümer

Schlüssel müssen geschützt werden:

vor Verlust
vor fremdem Zugriff
vor fremder Inaugenscheinnahme
vor Weitergabe an nicht vertrauenswürdige Personen

Ist die Schlüsselsicherheit in Frage gestellt, müssen unverzüglich:

die Schließungen der betreffenden Schließzylinder
entsprechend den Gegebenheiten neu errechnet
und neue Schließzylinder eingebaut werden

Wir empfehlen:

bei Außentüren und sonstigen gefährdeten Türen grund-
sätzlich zusätzlich einen Schutzbeschlag anzubringen
(siehe Seite 18 und 19)



Profilzylinder
mit und ohne Gefahrenfunktion



Halbzylinder



Knopfzylinder



Hangschloss 50 mm

Montagezylinder-Sätze System Börkey 980, Messing vernickelt, ohne Schlüssel

zum Montieren von Einzelzylindern, Gleichschließungen und kleinen Schließanlagen



Unterbau vorgefüllt

Weitere Einzelteile:
2 Kerne, Schließnase, Kupplung,
2 Sprengringe, Stulpschraube,
Einzelverpackung
ggfs: Ausgleichs- und Verlängerungsstücke sowie Knäufe und N+G- Kupplungen

Zylinderschlüssel-Rohlinge Profil 980, mit und ohne Sonderprägung, siehe Seite 7

Spezialprofile aus Neusilber mit besonderer Kopfform, mit und ohne Sonderprägung sowie entsprechende Zylinder-Kerne



Art.-Nr.: 123, 126, 146, 236, 346
auf Anfrage

Auf Anforderung stellen wir kostenlos eine Anleitung für die Zylindermontage sowie Schließplan-Formulare zur Verfügung

Schlüsselfräsmaschinen, Schlüsselrohlinge, sonstige Hilfswerkzeuge und Pflegemittel siehe Seite 7, 45 - 50

A/B mm	Profilzylinder Best.-Nr.	mit Not- und Gefahrenfunktion Best.-Nr.	Knaufzylinder Best.-Nr.	Knaufseite mm
27/27	4 M27 270 000			
27/32	4 M27 320 000			
30/30	4 M30 300 000	4 M30 30G 000	4 M30 30K 000	30
30/35	4 M30 350 000	4 M30 35G 000	4 M30 35K 000 4 M35 30K 000	35 30
30/40	4 M30 400 000	4 M30 40G 000	4 M30 40K 000 4 M40 30K 000	40 30
30/45	4 M30 450 000	4 M30 45G 000	4 M30 45K 000 4 M45 30K 000	45 30
30/50	4 M30 500 000	4 M30 50G 000	4 M30 50K 000 4 M50 30K 000	50 30
30/55	4 M30 550 000	4 M30 55G 000	4 M30 55K 000 4 M55 30K 000	55 30
30/60	4 M30 600 000	4 M30 60G 000	4 M30 60K 000 4 M60 30K 000	60 30
30/70	4 M30 700 000		4 M30 70K 000 4 M70 30K 000	70 30
30/80	4 M30 800 000		4 M30 80K 000 4 M80 30K 000	80 30
35/35	4 M35 350 000	4 M35 35G 000	4 M35 35K 000	35
35/40	4 M35 400 000	4 M35 40G 000	4 M35 40K 000 4 M40 35K 000	40 35
35/45	4 M35 450 000	4 M35 45G 000	4 M35 45K 000 4 M45 35K 000	45 35
35/50	4 M35 500 000	4 M35 50G 000	4 M35 50K 000 4 M50 35K 000	50 35
35/55	4 M35 550 000	4 M35 55G 000	4 M35 55K 000 4 M55 35K 000	55 35
35/60	4 M35 600 000	4 M35 60G 000	4 M35 60K 000 4 M60 35K 000	60 35
40/40	4 M40 400 000	4 M40 40G 000	4 M40 40K 000	40
40/45	4 M40 450 000	4 M40 45G 000	4 M40 45K 000 4 M45 40K 000	45 40
40/50	4 M40 500 000	4 M40 50G 000	4 M40 50K 000 4 M50 40K 000	50 40
40/55	4 M40 550 000	4 M40 55G 000	4 M40 55K 000 4 M55 40K 000	55 40
40/60	4 M40 600 000	4 M40 60G 000	4 M40 60K 000 4 M60 40K 000	60 40
45/45	4 M45 450 000	4 M45 45G 000	4 M45 45K 000	45
45/50	4 M45 500 000	4 M45 50G 000	4 M45 50K 000 4 M50 45K 000	50 45
45/55	4 M45 550 000	4 M45 55G 000	4 M45 55K 000 4 M55 45K 000	55 45
50/50	4 M50 500 000	4 M50 50G 000	4 M50 50K 000	50
55/55	4 M55 550 000	4 M55 55G 000	4 M55 55K 000	55

Halbzylinder

30/10	4 M30 100 000
35/10	4 M35 100 000
40/10	4 M40 100 000
45/10	4 M45 100 000
50/10	4 M50 100 000
60/10	4 M60 100 000

Hangschlösser

4 M00 500 000	50
Hoher Bügel	
4 M00 H50 000	50

Einbausicherung, Burg

mit 2 Schlüsseln und ausführlicher Einbauanleitung
Barthöhe verstellbar von 13,5 auf 15 mm

Werkhöhe mm	Best.-Nr.	Schlüsselrohlinge	Best.-Nr. Rohlinge
10	7 326 010 002	543 / 75 mm	8 543 075 000



Schlüssellochsperrerr, Burg

für Einsteckschlösser (E),
für Kastenschlösser (K),
für Möbelschlösser (M)

Type	Best.-Nr.	Anzahl Schlüssel	Best.-Nr. Rohlinge
E 6	7 303 006 E02	2	7 303 006 E00
E 7	7 303 007 E02	2	7 303 007 E00
E 7*	7 303 GS7 E02	2	7 303 007 E00
E 7	7 303 007 E03	3	7 303 007 E00
E 7	7 303 007 E04	4	7 303 007 E00
K 7	7 303 007 K02	2	
E 700	mit großem Bart 7 303 700 E02	2	7 303 700 E00
E 700	mit großem Bart 7 303 700 E03	3	7 303 700 E00
ME	7 303 000 ME2	2	7 303 000 ME0



Schlüssellochsperrerr ähnlich E7

für Einsteckschlösser 7 mm

Anzahl Schlüssel	Best.-Nr.
2	7 304 000 D30



Spannvorrichtungen zum Bearbeiten von

Schlüssellochsperrerr-Schlüsseln,
zu verwenden auf Schlüsselfräsmaschinen:
948, 954 REXA, 963 Cylcomat, 972 Wasta-TEX,
980 CD, 396 Euroline, 994 REXA 2000 Plus

für Schlüssel Ø mm	Best.-Nr.
6	9 954 209 000
7	9 954 210 000



* gleichschließend

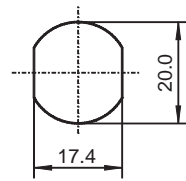
Hebelzylinder

Hebelzylinder, vielseitig zu verwenden,
verchromt, mit jeweils 2 Schlüsseln



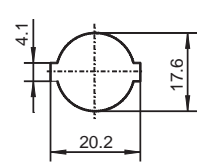
7 328 020 320

Einbaulochung



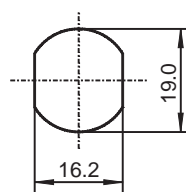
7 328 00Z S81

Einbaulochung



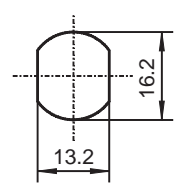
7 328 000 M08

Einbaulochung



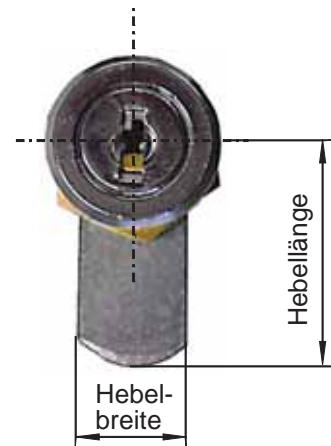
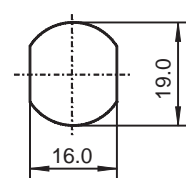
7 328 00Z S77

Einbaulochung



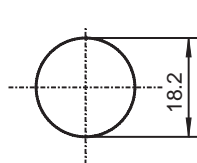
7 328 000 M10

Einbaulochung



7 328 0ZS 77H

Einbaulochung



Best.-Nr.	für Materialstärken von bis mm	Hebelverstellungen	Schließwinkel	Hebellänge mm	Hebelbreite mm	Anzahl Hebel	Börkey Rohling
7 328 020 320	0,5 - 15	0°; 90°; 180°; 270°	90° links/rechts	33	14	1	1010 K
7 328 000 M08	0,5 - 7,5	0°; 90°; 180°; 270°	90° wahlweise links oder rechts	33	15	1	—
7 328 000 M10	1 - 2 oder 8 - 9	nicht verstellbar	90° rechts	28	15	1	7328001M10
7 328 0ZS 77H	11 - 22	0°; 90°; 180°; 270°	180° rechts	24	10	1	1695
7 328 00Z S81	0,5 - 1,5	0°; 90°; 180°; 270°	180° rechts	25	12,5	3	1695
7 328 00Z S77	1 - 9	0°; 90°; 180°; 270°	90° links/rechts	33	14	3	1695

Hangschlösser aus Messing

mit 2 Schlüsseln, Messing vernickelt,
gehärteter verchromter Stahlbügel,
einseitige Verriegelung

Größe mm	Best.-Nr.	Bügelstärke mm	Börkey Rohling
15	7 328 693 015	3	—
20	7 328 693 020	3	1744 L
25	7 328 693 025	4	297 1/2
30	7 328 693 030	5	267 L
40	7 328 693 040	6	832 L
50	7 328 693 050	8	1773
60	7 328 693 060	10	1773
30 *	7 328 693 G30	5	267 L
40 *	7 328 693 G40	6	832 L
50 *	7 328 693 G50	8	1773
60 *	7 328 693 G60	10	1773



Hangschlösser aus Messing

mit 2 Schlüsseln, Messing vernickelt,
gehärteter verchromter Stahlbügel,
beidseitige Verriegelung

Größe mm	Best.-Nr.	Bügelstärke mm	Börkey Rohling
30	7 328 594 030	5	267 L
40	7 328 594 040	6	832 L
50	7 328 594 050	8	1773
60	7 328 594 060	10	1773
50 *	7 328 594 G50	8	1773



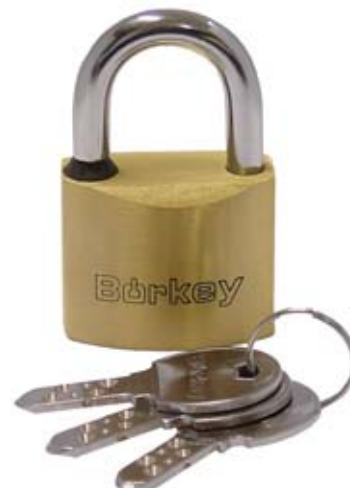
mit hohem Bügel

40	7 328 594 H40	6	832 L
40 *	7 328 59G H40	6	1773

Hangschlösser "Hardlock"

Bohrmuldensystem, aus Messing,
besonders schwere Ausführung,
mit 3 Schlüsseln, Messing vernickelt,
gehärteter verchromter Stahlbügel,
beidseitige Verriegelung

Größe mm	Best.-Nr.	Bügelstärke mm	Börkey Rohling
35	7 328 093 035	5,5	—
40	7 328 093 040	7,0	1636
50	7 328 093 050	8,8	1637
60	7 328 093 060	10,0	1637
40 *	7 328 093 G40	7,0	1636



* gleichschließend



Hangschlösser, Stahl gepanzert

aus Messing, vernickelt
Kern gegen Aufbohren und Verdrehen geschützt,
mit 3 Schlüsseln, Messing vernickelt,
Schlüssel bei unverschlossenem Hangschloss
nicht abziehbar,
innerer Mechanismus aus Messing und
rostfreiem Stahl
beidseitige Verriegelung

Größe mm	Best.-Nr.	Bügel	Halteposition	Börkey Rohling
81x86	7 328 015 181	1	1	948 L
81x86	7 328 015 281	2	2	948 L
91x75	7 328 015 191	1	1	948 L
91x75	7 328 015 291	2	2	948 L



Hangschloss, wassergeschützt

aus Messing, PVC ummantelt,
gehärteter verchromter Stahlbügel,
mit 2 Schlüsseln, Messing vernickelt

Größe mm	Best.-Nr.	Bügelstärke mm	Börkey Rohling
45	7 328 000 203	7	1341



Diskus-Hangschlösser

Stahl vernickelt
mit 2 Schlüsseln, Messing vernickelt,
gehärteter verchromter Stahlbügel

Größe mm	Best.-Nr.	Bügelstärke mm	Börkey Rohling
70	7 328 00D 070	10	1398 K
70*	7 328 00D G70	10	1398 K



Glasscheibenschloss

für Glasstärken bis 6 mm,
mit 2 Schlüsseln, Messing vernickelt

Best.-Nr.	7 328 000 M11
-----------	---------------

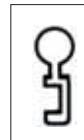
* gleichschließend

Zimmertür-Einsteckschlösser

Stulp und Winkelschließblech hammerschlageffekt lackiert, Falle und Riegel aus Metall, mit starker Fallenfeder, mit rundem Stulp 20 mm x 230 mm, Kasten 80 mm x 154 mm x 15 mm

Einsteckschlösser - ohne Wechsel
für Buntbart

Dorn- maß mm	Abstand mm	Nuss/Material mm	Anschlag DIN	Best.-Nr.
55	72	8 / Kunststoff	links	7 327 140 BBL
55	72	8 / Kunststoff	rechts	7 327 140 BBR



DIN links (L)



DIN rechts (R)

Einsteckschlösser - mit Wechsel
für Profilzylinder

Dorn- maß mm	Abstand mm	Nuss/Material mm	Anschlag DIN	Best.-Nr.
55	72	8 / Kunststoff	links	7 327 147 PZL
55	72	8 / Kunststoff	rechts	7 327 147 PZR



Einsteckschlösser - ohne Wechsel
für WC-Garnitur

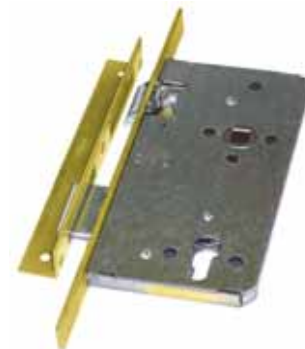
Dorn- maß mm	Abstand mm	Nuss/Material mm	Anschlag DIN	Best.-Nr.
55	72	8 / Kunststoff	links	7 327 280 WCL
55	72	8 / Kunststoff	rechts	7 327 280 WCR



Haustür-Einsteckschlösser- mit Wechsel

für Profilzylinder, Stulp und Winkelschließblech hammerschlag-effekt lackiert, Falle und Riegel aus Metall, mit starker Fallenfeder, mit eckigem Stulp 20 mm x 280 mm, Kasten 97 mm x 185 mm x 15 mm

Dorn- maß mm	Abstand mm	Nuss/Material mm	Anschlag DIN	Best.-Nr.
65	92	10 / Metall	links	7 327 153 PZL
65	92	10 / Metall	rechts	7 327 153 PZR



Feuerschutztür-Einsteckschloss

für Profilzylinder, Stulp und Winkelschließblech vernickelt, Falle und Riegel aus Metall, mit starker Fallenfeder, mit rundem Stulp 24 mm x 235 mm, Kasten 81mm x 185 mm x 16 mm, rechts und links verwendbar

Dorn- maß mm	Abstand mm	Nuss/Material mm	Anschlag DIN	Best.-Nr.
65	72	9 / Metall	links/rechts	7 327 100 9PZ



Kastenriegelschloss

für Profilzylinder, aufschraubbar, verzinkt, mit Rosette und Schließblech, rechts und links verwendbar, Kasten 88 mm x 100 mm x 16 mm

Dorn- maß mm	Anschlag DIN	Best.-Nr.
60	links/rechts	7 327 150 PZO





Drückerrosette

Ø 52 mm, 8 mm stark
mit Kunststoff-Innenteil

Ausführung	Farbe	Best.-Nr.
rund	F1	7 404 082 001

Schlüsselrosetten

Ø 52 mm, 8 mm stark
mit Kunststoff-Innenteil

Ausführung	Farbe	Best.-Nr.
BB-gelocht	F1	7 404 085 BB1
PZ-gelocht	F1	7 404 086 PZ1

WC-Rosette

Ø 52 mm, 8 mm stark
mit 8 mm Vierkantstift

Ausführung	Farbe	Best.-Nr.
WC-gelocht	F1	7 404 087 WC1

Drücker

mit 8 mm Vierkantstift

Ausführung	Farbe	Best.-Nr.
runde Form	F1	7 404 104 Z01
runde Form	F2	7 404 104 Z02

Drücker

mit 8 mm Vierkantstift

Ausführung	Farbe	Best.-Nr.
eckige Form	F1	7 404 121 Z01
eckige Form	F2	7 404 121 Z02

Kurzschilder

neusilberfarbig F2

Ausführung	Entfernung mm	Best.-Nr.
BB-gelocht	72	7 404 236 BB2
PZ-gelocht	72	7 404 236 PZ2
WC-gelocht	78	7 404 236 WC2

Langschilder

neusilberfarbig F2

Ausführung	Entfernung mm	Best.-Nr.
BB-gelocht	72	7 404 237 BB2
PZ-gelocht	72	7 404 237 PZ2
WC-gelocht	78	7 404 237 WC2

* F1 silberfarbig F2 neusilberfarbig

Schutzgarnituren aus Aluminium, massiv

mit Teilstahleinlage, 2-fach verschraubt, PZ-gelocht

für Korridortüren, Türstärken 35-45 mm
Vierkantstift 8 mm, Lochabstand 72 mm

Ausführung	Farbe *	Schildstärke mm		Best.-Nr.
		Innen	Außen	
Kurzschild	F1	6	12	7 404 862 701
Kurzschild	F2	6	12	7 404 862 702
Kurzschild	F1	6	15	7 404 862 801
Kurzschild	F2	6	15	7 404 862 802
Langschild	F1	6	12	7 404 862 301
Langschild	F2	6	12	7 404 862 302
Langschild	F1	6	15	7 404 862 401
Langschild	F2	6	15	7 404 862 402



für Haustüren, Türstärken 65-75 mm,
Vierkantstift 10 mm, Lochabstand 92 mm

Ausführung	Farbe *	Schildstärke mm		Best.-Nr.
		Innen	Außen	
Langschild	F2	6	12	7 404 862 502
Langschild	F2	6	15	7 404 862 602

Schutzgarnituren, Ms poliert und Ms brüniert

Langschild mit Teilstahleinlage, 3-fach verschraubt,
Spezial-Rollen-Wechselstift, versetzter Knauf,
rechts und links verwendbar,

für Korridortüren, Vierkantstift 8 mm, Lochabstand 72 mm

Ausführung	Farbe *	Schildstärke mm		Best.-Nr.
		Innen	Außen	
Drücker/Knauf	Ms poliert	7	12	7 401 412 0M1
Drücker/Knauf	Ms brüniert	7	12	7 401 412 0B3
Drücker/Knauf	Ms poliert	7	15	7 401 413 0M1
Drücker/Knauf	Ms brüniert	7	15	7 401 413 0B3
Drücker/Drücker	Ms poliert	7	12	7 401 412 DM1
Drücker/Drücker	Ms brüniert	7	12	7 401 412 DB3
Drücker/Drücker	Ms poliert	7	15	7 401 413 DM1
Drücker/Drücker	Ms brüniert	7	15	7 401 413 DB3



für Haustüren, Vierkantstift 10 mm, Lochabstand 92 mm

Ausführung	Farbe *	Schildstärke mm		Best.-Nr.
		Innen	Außen	
Drücker/Knauf	Ms poliert	10	12	7 401 414 0M1
Drücker/Knauf	Ms brüniert	10	12	7 401 414 0B3
Drücker/Knauf	Ms poliert	10	15	7 401 415 0M1
Drücker/Knauf	Ms brüniert	10	15	7 401 415 0B3
Drücker/Drücker	Ms poliert	10	12	7 401 414 DM1
Drücker/Drücker	Ms brüniert	10	12	7 401 414 DB3
Drücker/Drücker	Ms poliert	10	15	7 401 415 DM1
Drücker/Drücker	Ms brüniert	10	15	7 401 415 DB3

* F1 silberfarbig F2 neusilberfarbig Ms Messing



Schutzgarnituren aus Aluminium, massiv

2-fach verschraubt, PZ-gelocht,
mit Teilstahleinlage, beidseitig Drücker

für Korridortüren, Türstärken 35-45 mm
Vierkantstift 8 mm, Lochabstand 72 mm

Ausführung	Farbe *	Schildstärke mm		Best.-Nr.
		Innen	Außen	
Kurzschild	F1	6	15	7 404 863 901
Langschild	F1	6	15	7 404 863 501



Geprüfte und zertifizierte Schutzgarnituren aus Aluminium, massiv, mit Ziehschutz TÜV-geprüft, ES1 zertifiziert

2-fach verschraubt, PZ- gelocht, mit Teilstahleinlage
mit anbohrgeschützten Stahlnocken,
7-13 mm Zylinderüberstand, Drücker/Knauf

für Korridortüren, Türstärken 35-45 mm
Vierkantstift 8 mm, Lochabstand 72 mm

Ausführung	Farbe *	Schildstärke mm		Best.-Nr.
		Innen	Außen	
Kurzschild	F1	6	15	7 404 865 101
Kurzschild	F2	6	15	7 404 865 102
Langschild	F1	6	15	7 404 865 001
Langschild	F2	6	15	7 404 865 002

für Haustüren, Türstärken 65-75 mm
Vierkantstift 10 mm, Lochabstand 92 mm

Ausführung	Farbe *	Schildstärke mm		Best.-Nr.
		Innen	Außen	
Langschild	F1	6	15	7 404 865 201
Langschild	F2	6	15	7 404 865 202

für Korridortüren, beidseitig Drücker

Türstärken 35-45 mm
Vierkantstift 8 mm, Lochabstand 72 mm

Ausführung	Farbe *	Schildstärke mm		Best.-Nr.
		Innen	Außen	
Kurzschild	F1	6	15	7 404 874 801
Langschild	F1	6	15	7 404 874 701



Fenstergriff aus Aluminium

mit 2 Schlüsseln
abschließbar mit Druckzylinder
10 mm Vierkantnocken

Farbe *	Schraubloch- distanz mm	Best.-Nr.
F1	43	7 404 660 401

* F1 silberfarbig F2 neusilberfarbig

Schutzrosetten, Aluminium massiv

Ø 52 mm, für Türstärke 38-46 mm
einseitig M6 verschraubt, PZ-gelocht

Farbe *	Schildstärke mm		Best.-Nr.
	Innen	Außen	
F1	6	12	7 404 653 301
F2	6	12	7 404 653 302
F1	6	15	7 404 653 201
F2	6	15	7 404 653 202



mit Ziehschutz

Ø 65 mm, für Türstärke 38-46 mm
Zylinderüberstand 7-13 mm
einseitig M6 verschraubt, PZ-gelocht

Farbe *	Schildstärke mm		Best.-Nr.
	Innen	Außen	
F2	6	15	7 404 705 602



Schutzrosetten, Messing massiv

mit Ziehschutz

Ø 65 mm, für Türstärke 40-46 mm
Zylinderüberstand 7-13 mm
einseitig M6 verschraubt, PZ-gelocht

Farbe	Schildstärke mm		Best.-Nr.
	Innen	Außen	
poliert M1	6	15	7 404 705 3M1
verchromt M4	6	15	7 404 705 3M4



Schiebeschutzrosette, Edelstahl massiv

mit Ziehschutz

Zylinderüberstand 7-13 mm, PZ-gelocht

Farbe *	Form	Stärke mm	Best.-Nr.
Edelstahl poliert	oval	15	7 404 559 900



Schieberosetten, Aluminium

PZ-gelocht

Farbe *	Form	Stärke mm	Best.-Nr.
F1	rechteckig	6	7 404 656 001
F1	rechteckig	10	7 404 656 101



* F1 silberfarbig F2 neusilberfarbig

Türschilder, Messing poliert

für Gravuren,
einzeln in Plastikbeuteln
verpackt, aufschraubbar



7390 920 200

Maße mm	Best.-Nr.
75 x 51	7 390 920 200



7390 920 300

Maße mm	Best.-Nr.
133 x 50	7 390 920 300



7390 920 400

Maße mm	Best.-Nr.
133 x 50	7 390 920 400



7390 020 610

Maße mm	Best.-Nr.
100 x 28	7 390 020 610



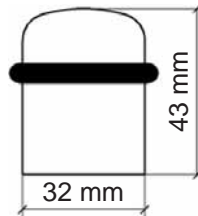
7390 020 623

Maße mm	Best.-Nr.
111 x 28	7 390 020 623

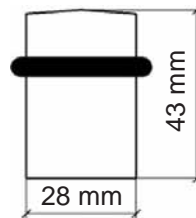
Türstopper, Messing massiv

formgedreht, für Bodenbefestigung, mit Türschutz, einzeln verpackt, mit Befestigungsmaterial

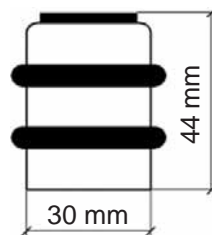
Oberfläche	Best.-Nr.
Messing poliert	7 352 100 101
Messing brüniert	7 352 100 102
Chrom	7 352 100 103
Chrom-matt	7 352 100 104
Nickel-matt	7 352 100 105



Oberfläche	Best.-Nr.
Messing poliert	7 352 105 401
Nickel-matt	7 352 105 406

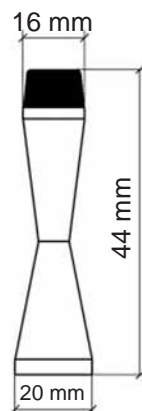


Oberfläche	Best.-Nr.
Messing poliert	7 352 106 101
Chrom	7 352 106 104



für Wandbefestigung

Oberfläche	Best.-Nr.
Chrom	7 352 108 004
Nickel-matt	7 352 108 006



Hotel-Schlüsselanhänger, Leichtmetall
eloxiert, mit S-Haken und Türschutz
ungraviert



Ausführung	Maße mm	Best.-Nr.
silberfarbig	60 x 25	7 342 704 0MS
goldfarbig	60 x 25	7 342 704 0MG



Ausführung	Maße mm	Best.-Nr.
silberfarbig	70 x 30	7 342 646 5KS
goldfarbig	70 x 30	7 342 646 5KG



Ausführung	Maße mm	Best.-Nr.
silberfarbig	105 x 30	7 342 646 50S
goldfarbig	105 x 30	7 342 646 50G



Ausführung	Maße mm	Best.-Nr.
silberfarbig	100 x 30	7 342 200 00S
goldfarbig	100 x 30	7 342 200 00G



Ausführung	Maße mm	Best.-Nr.
silberfarbig	75 x 30	7 342 200 0KS
goldfarbig	75 x 30	7 342 200 0KG

ohne Türschutz



Ausführung	Maße mm	Best.-Nr.
silberfarbig	50 x 30	7 342 250 40S
goldfarbig	50 x 30	7 342 250 40G

Hotel-Schlüsselanhänger, Leichtmetall eloxiert
mit S-Haken und Türschutz
ungraviert

Ausführung	Best.-Nr.
Leichtmetall	7 342 003 000

Hotel-Schlüsselanhänger, massiv Holz
mit S-Haken und Türschutz

Material	Best.-Nr.	Material	Best.-Nr.
Eiche	7 342 004 000	Nussbaum	7 342 005 000

Hotel-Schlüsselanhänger, Kunststoff
mit Schlüsselring

Farbe	Best.-Nr.	Farbe	Best.-Nr.
dunkelgrün	7 342 002 004	gelb	7 342 002 013
hellblau	7 342 002 005	violett	7 342 002 016
dunkelblau	7 342 002 006	leuchtorange	7 342 002 017
rot	7 342 002 007	leuchtgrün	7 342 002 018
schwarz	7 342 002 008	leuchtgelb	7 342 002 019
orange	7 342 002 012	leuchtpink	7 342 002 020

Gravurmarken ungraviert
für Hotel-Schlüsselanhänger aus Kunststoff,
aus Dreischicht-Kunststoffmaterial, ca. 30mm Ø

Farbe	Best.-Nr.	Farbe	Best.-Nr.
weiß	7 342 002 101	rot	7 342 002 107
grün	7 342 002 104	schwarz	7 342 002 108
blau	7 342 002 106	gelb	7 342 002 113

Gravurmarken graviert
1 - 3 stellige Ziffern

Farbe	Best.-Nr.	Farbe	Best.-Nr.
weiß	7 342 001 101	rot	7 342 001 107
grün	7 342 001 104	schwarz	7 342 001 108
blau	7 342 001 106	gelb	7 342 001 113

Beschriftungsmarken aus Papier
für Hotel-Schlüsselanhänger aus Kunststoff,
zum Selbstbeschriften, mit Klarsichtabdeckung

Best.-Nr.	7 342 002 000
-----------	---------------

Zahlenmarken ungraviert

mit S-Haken,
aus Dreischicht-Kunststoffmaterial, ca. 30 mm Ø

Farbe	Best.-Nr.	Farbe	Best.-Nr.
weiß	7 342 630 001	rot	7 342 630 007
grün	7 342 630 004	schwarz	7 342 630 008
blau	7 342 630 006	gelb	7 342 630 013

Zahlenmarken graviert
1 - 3 stellige Ziffern

Farbe	Best.-Nr.	Farbe	Best.-Nr.
weiß	7 342 620 001	rot	7 342 620 007
grün	7 342 620 004	schwarz	7 342 620 008
blau	7 342 620 006	gelb	7 342 620 013





Schlüssel-Kennringe

aus flexiblem Kunststoff,
mit verschiedenen Tastzeichen

Ø 25 mm und
Ø 29 mm

4 Schaukarton-Sortimente
à 200 Stück

Standard-Sortiment

je 25 Stück dunkelblau, orange, weiß,
rot, grün, violett, gelb, schwarz

Leuchtfarben-Sortiment

je 25 Stück leuchtpink, leuchtgelb,
schwarz, leuchtgrün, violett,
hellblau, dunkelblau, leuchtorange



Ø mm	Farbsortiment	Best.-Nr.
25	Standard	7 347 002 000
25	Leuchtfarben	7 347 002 045
29	Standard	7 347 104 000
29	Leuchtfarben	7 347 104 045

Schachteln à 100 Stück, einfarbig

Ø mm	Farbe	Best.-Nr.	Farbe
25	weiß	7 347 003 001	
25	leuchtgrün	7 347 003 003	
25	dunkelgrün	7 347 003 004	
25	hellblau	7 347 003 005	
25	dunkelblau	7 347 003 006	
25	rot	7 347 003 007	
25	schwarz	7 347 003 008	
25	braun	7 347 003 009	
25	rosa	7 347 003 010	
25	grau	7 347 003 011	
25	orange	7 347 003 012	
25	gelb	7 347 003 013	
25	violett	7 347 003 016	
25	leuchtorange	7 347 003 017	
25	leuchtgelb	7 347 003 019	
25	leuchtpink	7 347 003 020	

29	weiß	7 347 104 E01	
29	leuchtgrün	7 347 104 E23	
29	dunkelgrün	7 347 104 E24	
29	hellblau	7 347 104 E05	
29	dunkelblau	7 347 104 E06	
29	rot	7 347 104 E07	
29	schwarz	7 347 104 E08	
29	braun	7 347 104 E09	
29	rosa	7 347 104 E10	
29	grau	7 347 104 E11	
29	orange	7 347 104 E12	
29	gelb	7 347 104 E13	
29	violett	7 347 104 E21	
29	leuchtorange	7 347 104 E17	
29	leuchtgelb	7 347 104 E19	
29	leuchtpink	7 347 104 E20	

Schlüsselkappen

aus flexiblem Kunststoff,
mit verschiedenen Tastzeichen

Schaukarton-Sortimente

à 200 Stück

Standard-Sortiment

je 25 Stück dunkelblau, orange, weiß,
rot, dunkelgrün, violett, gelb, schwarz

Best.-Nr. | 7 373 002 000








Leuchtfarben-Sortiment

je 25 Stück leuchtpink, leuchtgelb,
schwarz, leuchtgrün, violett,
hellblau, dunkelblau, leuchtorange

Best.-Nr. | 7 373 002 051



Schachteln à 100 Stück, einfarbig

Farbe	Best.-Nr.	Farbe
weiß	7 373 003 001	
leuchtgrün	7 373 003 003	
dunkelgrün	7 373 003 004	
hellblau	7 373 003 005	
dunkelblau	7 373 003 006	
rot	7 373 003 007	
schwarz	7 373 003 008	
braun	7 373 003 009	
rosa	7 373 003 010	
orange	7 373 003 012	
gelb	7 373 003 013	
violett	7 373 003 016	
leuchtorange	7 373 003 017	
leuchtgelb	7 373 003 019	
leuchtpink	7 373 003 020	





Schlüsselkappen (Halbmond)

aus flexiblem Kunststoff,
mit verschiedenen Tastzeichen

Schaukarton-Sortimente

à 200 Stück

Standard-Sortiment

je 25 Stück dunkelblau, orange, weiß,
rot, dunkelgrün, violett, gelb, schwarz

Best.-Nr. | 7 389 002 000








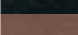







Leuchtfarben-Sortiment

je 25 Stück leuchtpink, leuchtgelb,
schwarz, leuchtgrün, violett,
hellblau, dunkelblau, leuchtorange

Best.-Nr. | 7 389 002 051



Schachteln à 100 Stück, einfarbig

Farbe	Best.-Nr.	Farbe
weiß	7 389 003 001	
leuchtgrün	7 389 003 003	
dunkelgrün	7 389 003 004	
hellblau	7 389 003 005	
dunkelblau	7 389 003 006	
rot	7 389 003 007	
schwarz	7 389 003 008	
braun	7 389 003 009	
rosa	7 389 003 010	
orange	7 389 003 012	
gelb	7 389 003 013	
violett	7 389 003 016	
leuchtorange	7 389 003 017	
leuchtgelb	7 389 003 019	
leuchtpink	7 389 003 020	

Schlüsselkappen (eckig)

aus flexiblem Kunststoff

Schaukarton-Sortimente

à 200 Stück

Standard-Sortiment

je 25 Stück dunkelblau, orange, weiß, rot, dunkelgrün, violett, gelb, schwarz

Best.-Nr. | 7 385 002 000

Leuchtfarben-Sortiment

je 25 Stück leuchtpink, leuchtgelb, schwarz, leuchtgrün, violett, hellblau, dunkelblau, leuchtorange

Best.-Nr. | 7 385 002 051



Schachteln à 100 Stück, einfarbig

Farbe	Best.-Nr.	Farbe
weiß	7 385 003 001	
leuchtgrün	7 385 003 003	
dunkelgrün	7 385 003 004	
hellblau	7 385 003 005	
dunkelblau	7 385 003 006	
rot	7 385 003 007	
schwarz	7 385 003 008	
rosa	7 385 003 010	
orange	7 385 003 012	
gelb	7 385 003 013	
violett	7 385 003 016	
leuchtorange	7 385 003 017	
leuchtgelb	7 385 003 019	
leuchtpink	7 385 003 020	



Schlüssel-Kennringe eckig asymmetrisch Schlüsselanhänger mit Aufsteckloch



Spezial-Schlüssel-Kennringe
aus hochwertigem Kunststoff,
für Schlüssel mit asymmetrischer
Reide, Systeme Abus, BKS, Evva,
Winkhaus

Schaukarton-Sortiment
à 200 Stück, 10 Farben sortiert
je 20 Stück dunkelblau, hellblau,
orange, weiß, rot, dunkelgrün,
leuchtgrün, violett, gelb, schwarz

Farbsortiment	Best.-Nr.
Standard	7 386 002 000



Schachteln à 100 Stück, einfarbig

Farbe	Best.-Nr.	Farbe
weiß	7 386 003 001	
hellgrün	7 386 003 003	
dunkelgrün	7 386 003 004	
hellblau	7 386 003 005	
dunkelblau	7 386 003 006	
rot	7 386 003 007	
schwarz	7 386 003 008	
orange	7 386 003 012	
gelb	7 386 003 013	
violett	7 386 003 016	

Schlüsselanhänger zum Aufstecken

aus flexiblem Kunststoff, mit
Schlüsselring, Beschriftungs-
streifen und Klarsichtabdeckung

**Schachteln à 100 Stück
einfarbig und farblich sortiert**

Farbe	Best.-Nr.	Farbe
farblich sortiert	7 367 003 000	
weiß	7 367 003 001	
dunkelgrün	7 367 003 004	
dunkelblau	7 367 003 006	
rot	7 367 003 007	
schwarz	7 367 003 008	
gelb	7 386 003 013	



Schlüsselanhänger mit Loch und Schlüsselring

Weichplastik, mit Beschriftungsstreifen und Klarsichtabdeckung

Schaukarton-Sortimente

à 200 Stück

Standard-Sortiment

je 25 Stück dunkelblau, orange, weiß, rot, dunkelgrün, violett, gelb, schwarz

Best.-Nr. | 7 343 002 000





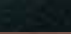

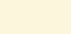



Leuchtfarben-Sortiment

je 25 Stück leuchtpink, leuchtgelb, schwarz, leuchtgrün, violett, hellblau, dunkelblau, leuchtorange

Best.-Nr. | 7 343 002 051



Schachteln à 100 Stück, einfarbig

Farbe	Best.-Nr.	Farbe
weiß	7 343 003 001	
transparent	7 343 003 002	
leuchtgrün	7 343 003 003	
dunkelgrün	7 343 003 004	
hellblau	7 343 003 005	
dunkelblau	7 343 003 006	
rot	7 343 003 007	
schwarz	7 343 003 008	
braun	7 343 003 009	
rosa	7 343 003 010	
grau	7 343 003 011	
orange	7 343 003 012	
gelb	7 343 003 013	
creme	7 343 003 014	
violett	7 343 003 016	
leuchtorange	7 343 003 017	
leuchtgelb	7 343 003 019	
leuchtpink	7 343 003 020	



Schlüsselanhänger mit Firmenaufdruck

bei Abnahme ab 5000 Stück Schlüsselanhängern Aufdruck schwarz oder weiß im Heißprägeverfahren möglich.

Farbe der Anhänger: siehe Farbskala

Prägestempel notwendig

Schriftfeldgröße: 14x30 mm

Vorlage: Visitenkarte, Briefkopf etc.

Fordern Sie bitte unser ausführliches Angebot an.





Klapp-Anhänger mit vernickeltem Ring, in 2 Größen

ohne Lösen des Ringes zum Beschriften aufklappbar, transparent, beidseitig lesbar

Schachteln à 50 Stück in 2 Größen farblich sortiert

klein: 37,5 x 29,5 x 6 mm

groß: 56,0 x 29,5 x 6 mm

Größe	Farbe	Best.-Nr.
klein	sortiert	7 368 000 014
groß	sortiert	7 368 000 012



Schlüsselringe aus Drahtseil, biegsam

Lösen der Verbindung mittels Gewinde

gestreckte Länge ca. mm	Best.-Nr.
110	7 350 009 016
150	7 350 009 015



Schlüsselband-Sortiment

in den Farben weiß, orange, schwarz, gelb, dunkelgrün, dunkelblau, rot und leuchtgrün, mit aufgedruckten „Smilies“ verpackt im Poly-Beutel, 2 Stück je Farbe

Verpackungseinheit	Best.-Nr.
Sortiment à 16 Stück	7 348 000 150



Schlüsselring-Sortiment

Schlüsselringe, Stahl gehärtet,
10 verschiedene Sorten,
im stabilen Kunststoffkasten

Anzahl Schlüsselringe	Best.-Nr.
300	7 349 300 000



Schlüsselringe, Stahl gehärtet

à 100 Stück verpackt,
Ø 50 mm à 50 Stück verpackt

Außen-Ø mm	Best.-Nr.	Außen-Ø mm	Best.-Nr.
10	7 350 062 010	25	7 350 062 025
12	7 350 062 012	30	7 350 062 030
14	7 350 062 014	35	7 350 062 035
16	7 350 062 016	40	7 350 062 040
18	7 350 062 018	50	7 350 062 050
20	7 350 062 020		



Markttaschenringe, Stahl gehärtet

Außen-Ø mm	Best.-Nr.
100	7 341 100 000
125	7 341 125 000



Splentringe, Metall

leichte Ausführung

Außen-Ø mm	Best.-Nr.
16	7 350 000 000



Schlüsselring, 2-teilig

Stahl gehärtet, mit Messingkupplung
zum Trennen und Verbinden

Best.-Nr.	7 380 000 000
-----------	---------------





Schlüsselkette, Stahl vernickelt
mit Schlüsselring und Karabinerhaken

Gliederstärke mm	Kettenlänge cm	Hakenlänge mm	Ring Ø ca. mm	Best.-Nr.
1,8	40	54	30	7 348 K40 001



Schlüsselketten, Stahl vernickelt
mit 2 Schlüsselringen und Karabinerhaken

Gliederstärke mm	Kettenlänge cm	Hakenlänge mm	Ring Ø ca. mm	Best.-Nr.
2,5	50	78	30	7 348 000 250



Gliederstärke mm	Kettenlänge cm	Hakenlänge mm	Ring Ø ca. mm	Best.-Nr.
3,0	40	73	30	7 348 000 300



Kugelketten, Messing verchromt
Verkaufskarte zum Aufhängen oder Aufstellen
mit jeweils 25 Ketten

Kugel Ø mm	Kettenlänge cm	Best.-Nr.
3,5	12	7 348 000 000



Schlangenkettten, Messing verchromt

Ketten Ø mm	Kettenlänge cm	Best.-Nr.
3,1	40	7 348 040 001
3,1	80	7 348 080 001



Gürtel-Clips „Rollmatic“, Metall vernickelt
mit ausziehbarer Schlüsselkette, automatischem Rückzug und stabilem Schlüsselring

Ø mm	Kettenlänge cm	Best.-Nr.
40	50	7 348 002 000
52	50	7 348 001 000

Karabinerhaken, Metall vernickelt
mit Schlüsselring

Ausführung	Karabinerlänge mm	Best.-Nr.
klein	53	7 342 006 094
mittel	62	7 342 006 090
groß	77	7 342 006 085



Karabinerhaken, Metall
farbig beschichtet, mit Schlüsselring

Farbe	Karabinerlänge mm	Best.-Nr.
weiß	65	7 342 007 001
schwarz	65	7 342 007 008
pink	65	7 342 007 010
türkis	65	7 342 007 015
violett	65	7 342 007 016
airbrush	65	7 342 007 025



Karabinerhaken
Kunststoff mit Spirale,
Kettenlänge 13,5 cm

Farbe	Karabinerlänge mm	Best.-Nr.
blau	75	7 342 009 005
rot	75	7 342 009 007
schwarz	75	7 342 009 008
orange	75	7 342 009 012
violett	75	7 342 009 021





Artikel 261
weiches Glattleder (Nappa)
mit Geldfach, Schlüsselring
und 2 Reißverschlüssen



Artikel 361
Glattleder
mit Zugband und
Schlüsselring



Artikel 364
genarbttes Leder
mit Zugband und
Schlüsselring



Artikel 367
genarbttes Leder
mit Schlüsselring und
Reißverschluss



Artikel 372
Glattleder
mit Schlüsselring



Artikel 373
Glattleder
mit Schlüsselring



Artikel 374
Glattleder
mit Schlüsselring



Artikel 411
knautschweiches
Lammlleder
mit Schlüsselring und
Reißverschluss



Artikel 412
knautschweiches
Lammlleder
mit Schlüsselring und
Reißverschluss



Artikel 413
knautschweiches
Lammlleder mit
Geldfach, Schlüsselring
und 2 Reißverschlüssen



Artikel 250
aus Alcantara
mit Geldfach, Schlüsselring
und 2 Reißverschlüssen

Schlüsseltaschen

Artikel- Nummer	Farben	Maße mm	Best.-Nr.
261	diverse	115 x 65	7 351 261 2L0
361	diverse	120 x 75	7 351 361 L00

Artikel- Nummer	Farben	Maße mm	Best.-Nr.
364	diverse	85 x 55	7 351 364 L00
367	diverse	110 x 60	7 351 367 L00

Artikel- Nummer	Farben	Maße mm	Best.-Nr.
372	diverse	100 x 75	7 351 372 L00
373	diverse	80 x 80	7 351 373 L00

Artikel- Nummer	Farben	Maße mm	Best.-Nr.
374	diverse	72 x 80	7 351 374 L00
411	schwarz	120 x 65	7 351 030 411

Artikel- Nummer	Farbe	Maße mm	Best.-Nr.
412	schwarz	100 x 65	7 351 030 412
413	schwarz	110 x 70	7 351 030 413

Artikel- Nummer	Farben	Maße mm	Best.-Nr.
250	diverse	110 x 70	7 351 311 250

Übergabeschlüssel

Metall, handgegossen,
24 Karat vergoldet, in samtausgelegter
Präsentschachtel

Maße mm	Gewicht g	Best.-Nr.
190 x 90	470	7 392 000 003



Maße mm	Gewicht g	Best.-Nr.
205 x 85	706	7 392 000 007



Maße mm	Gewicht g	Best.-Nr.
316 x 123	1468	7 392 000 005





Flaschenöffner für Kronkorken, für den Schlüsselbund

Spezialstahl vernickelt
mit angeedeutetem Schlüsselprofil,
4 cm Mess-Skala und Reifenprofil-
Tiefenprüfer an der Schlüssel-Spitze

Ausführung	Farbe	Best.-Nr.
runder Kopf	vernickelt	7 396 000 000
eckiger Kopf	vernickelt	7 396 000 E00

farbig transparent ummantelt

Ausführung	Farbe	Best.-Nr.
runder Kopf	blau	7 396 000 0BL
eckiger Kopf	blau	7 396 000 EBL
runder Kopf	gelb	7 396 000 0GE
eckiger Kopf	geb	7 396 000 EGE
runder Kopf	grün	7 396 000 0GR
eckiger Kopf	grün	7 396 000 EGR
runder Kopf	orange	7 396 000 0OR
eckiger Kopf	orange	7 396 000 EOR
runder Kopf	rot	7 396 000 0RO
eckiger Kopf	rot	7 396 000 ERO

mit Sonderprägung



ab 300 Stück Mindestabnahme pro
Sorte mit individueller Firmenprägung

Ausführung	Farbe	Best.-Nr.
runder Kopf	vernickelt	7 396 002 000
eckiger Kopf	vernickelt	7 396 002 E00

farbig transparent ummantelt

Mindestabnahme 300 Stück,
a` 100 Stück farblich sortiert

Bereits vorhandene Prägwerkzeuge
sind einsetzbar

Neue Prägwerkzeuge auf Anfrage

Ausführung	Farbe	Best.-Nr.
runder Kopf	blau	7 396 002 0BL
eckiger Kopf	blau	7 396 002 EBL
runder Kopf	gelb	7 396 002 0GE
eckiger Kopf	geb	7 396 002 EGE
runder Kopf	grün	7 396 002 0GR
eckiger Kopf	grün	7 396 002 EGR
runder Kopf	orange	7 396 002 0OR
eckiger Kopf	orange	7 396 002 EOR
runder Kopf	rot	7 396 002 0RO
eckiger Kopf	rot	7 396 002 ERO

Notschlüsselkasten

aus Stahlblech, rot lackiert,
mit auswechselbarer Glasscheibe,
mit Metallstab zum Zerstören der Glasscheibe,
Hebelzylinder mit 2 Schlüsseln

nicht erlaubt bei offiziellen Fluchttüren

Maße (BxTxH) mm	Best.-Nr.
120 x 70 x 160	7 313 021 000



Türspione mit Abschlußplatte

Linsensystem	Oberfläche	Türstärke mm	Best.-Nr.
Weitwinkel 200°	Messing, poliert	36 - 55	7 338 200 000
Weitwinkel 180°	Messing, verchr.	36 - 50	7 338 190 001



Türfeststeller

mit verstellbarer Gummistütze

Verpackungseinheit	Best.-Nr.
Karton à 15 Stück	7 352 000 000
einzel	7 352 001 000



Schlüsselfest

kleine transparente Plastikstopfen, die das
Herausfallen von Gusschlüsseln aus dem
Schlüsselloch verhindern

Best.-Nr.	Best.-Nr.
	7 346 000 000



Sicherheits-Zusatzschlösser mit Sperrbügel

für Eingangstüren, mit kräftigem Stahlriegel,
Drehknopf für Innenbefestigung und Rundzylinder
für außen. Komplett mit Distanzstücken und
Befestigungsmaterial, 5 Schlüssel

Farben	Best.-Nr.
weiß	7 327 301 000
braun	7 327 301 100
silber	7 327 301 200



Doppelriegel-Sicherheitsschloss

robust, variabel und montagefreundlich, für alle handels-
üblichen Schließzylinder geeignet, Abdeckung Alu lackiert,
Riegel aus Stahl, beidseitig 3-fach um je 22 mm verstellbar,
Schließkastenbefestigung mit 2, je 132 mm langen
Stahlankerschrauben im Mauerwerk, mit von innen
verschraubbarer, gehärteter Stahlrosette für die Außenseite,
mit Distanzstücken für die Schließkästen, Unterlegplatten,
Schrauben und 1 Zylinder für bis zu 42 mm Türstärke.

Farbe	Länge mm	für Türbreite mm	Best.-Nr.
weiß	800	800 - 900	7 327 301 300
braun	800	800 - 900	7 327 301 400
weiß	900	900 - 1050	7 327 301 600
braun	900	900 - 1050	7 327 301 700





Lochplattenhaken zum Einhängen, für Euro- lochung, glanzverzinkt

einfach für 15 mm Loch- abstand

Drahtstärke Einsteckzapfen
3,5 mm, Haken 3,5 mm

Verpackungseinheit 200 Stück

Länge mm	Best.-Nr.
60	7 305 883 060
80	7 305 883 080
100	7 305 883 100
120	7 305 883 120



einfach für 25 mm Loch- abstand

Drahtstärke Einsteckzapfen
2,5 mm, Haken 3,5 mm

Verpackungseinheit 200 Stück

Länge mm	Best.-Nr.
60	7 305 892 060
80	7 305 892 080
100	7 305 892 100
120	7 305 892 120



doppelt für 50 mm Loch- abstand

Drahtstärke Einsteckzapfen
2,5 mm, Haken 3,5 mm

Verpackungseinheit 50 Stück

Länge mm	Best.-Nr.
60	7 305 884 060
80	7 305 884 080



Organisationstafel O1 Lochplattenwand aus Stahlblech

Eurolochung, bestückbar mit
bis zu maximal 310 Loch-
plattenhaken

Farbe: RAL 9001 cremeweiß

Maße (BxH) mm	Best.-Nr.
1000 x 1100	7 0S1 010 000

Börkey S-System

Baukastensystem, stabile Schweißkonstruktion aus Profilstahl, mit Qualitätsblech verkleidet, am Boden mit Niveaueingleich, abschließbar

Auszüge auf stahlkugelgelagerten Teleskopschienen, einzeln ausziehbar, Auszugssperre, Lochwände mit Eurolochung für Lochplattenhaken, vorbereitet für Rückwandverankerung

Farbe: RAL 9001 cremeweiß



Ausziehschrank SH1 2 Züge

Lochplattenwände beidseitig bestückbar, mit Lochplattenhaken 15mm/60mm Länge, bis zu maximal 735 Lochplattenhaken pro Auszug, total bis zu maximal 1470 Lochplattenhaken

Maße (BxTxH) mm	Gewicht	Best.-Nr.
360 x 590 x 2010	95 Kg	7 0S1 H10 000



Ausziehschrank SH2 4 Züge

Lochplattenwände beidseitig bestückbar, mit Lochplattenhaken 15mm/60mm Länge, bis zu maximal 735 Lochplattenhaken pro Auszug, total bis zu maximal 2940 Lochplattenhaken

Maße (BxTxH) mm	Gewicht	Best.-Nr.
635 x 590 x 2010	155 Kg	7 0S1 H20 000



Arbeitstisch SA1 mit Lochplattenwand und Baldachin

mit Energiesparlampe, Lichtschalter und Steckdose, Unterteil mit Tür und 2 Einlegeböden, mit Multiplex-Arbeitsplatte als Stellfläche (Breite 605 mm, Tiefe 655 mm) für eine Schlüsselfräsmaschine

Metall-Lochplatten-Rückwand (Eurolochung)

Lochplatte bestückbar mit Lochplattenhaken 15 mm/60 mm Länge, B 605 x H 1040 mm bis zu maximal 220 Lochplattenhaken

Maße (BxTxH) mm	Gewicht	Best.-Nr.
605 x 645 x 2010	85 Kg	7 0S1 A10 000





Schiebeelement L1

mit integrierter Beleuchtung, vorgerichtet für Wandbefestigung, hochwertiges Schienensystem, Schiebeelement über die ganze Länge bewegbar, Lochplattenwände bestückbar mit bis zu maximal 625 Lochplattenhaken 15 mm/60 mm Länge, Schiebeelement (B 560 mm x H 800 mm)

Maße (BxTxH) mm	Gewicht kg	Best.-Nr.
1300 x 230 x 920	34	7 0S1 L10 000

Börkey-Schlüsselbuch HANDBUCH FÜR DEN SCHLÜSSELDIENST

Alphabetische Auflistung aller Börkey Zylinder- und Fahrzeugschlüsselrohlinge nach Schlossfabrikaten, Fahrzeugtypen, Verwendungszwecken und Stichwörtern, ca. 650 Seiten

Format	Best.-Nr.
DIN A4	7 376 000 001



FDE-Schlüssel-Profilliste Ausgabe 2005

VERGLEICHSBUCH FÜR DEN SCHLÜSSELDIENST

Größe/Version	Best.-Nr.
24 x 30 cm	7 388 000 005
CD	7 388 CD0 005



Berechtigungs-Nachweise (Legitimations-Nachweise)

für besondere Zylinder- und Fahrzeugschlüssel
Der Berechtigungs-Nachweis dokumentiert die Beachtung der Sorgfaltspflicht

Block à 100 Stück

Format	Best.-Nr.
DIN A5	7 353 005 N00



BERECHTIGUNGS-NACHWEIS (LEGITIMATIONS-NACHWEIS)

für Zylinder- und Fahrzeugschlüssel



VOM KUNDEN AUSZUFÜLLEN

- Vor- u. Zuname des Erwerbers _____
- Personalausweis-/ Reisepass-Nr.: _____
- Ausstellende Behörde _____
(Bei ausländischen Ausweisen bitte auch das Land angeben)
- Der Ausweis ist gültig bis _____
(bitte genaues Datum angeben) Tag Monat Jahr

Bei Vorlage von fremdsprachigen Ausweisen

- Visavermerk gültig bis _____
- Aufenthalts-/ Arbeitslaubnis gültig bis _____

• Wenn Legitimations-Ausweis (Sicherungsschein, etc., Fahrzeugschein) vorgelegt wird:

- Legitimations-Ausweis-Nr. _____
- Ausstellungsdatum: _____
- Ausstellende Firma: _____

Fahrzeugschein
(wenn kein Schlüsselmuster vorgelegt wird)

- Amtliches Kennzeichen _____
- Fahrzeug- Type _____
- Fahrzeug-Ident-Nr. _____

- Ich versichere hiermit, zum Kauf des/ der unten näher beschriebenen Schlüssels/ Schlüssel berechtigt zu sein.
- Ein Legitimations-Ausweis (Sicherungskarte, Fahrzeugschein, etc.)
 - Wurde vorgelegt
 - Wurde nicht vorgelegt
 - Mir ist darüber nichts bekannt
 - Am Schlüssel nicht erkennbar

Datum: _____ Unterschrift: _____

VOM SCHLÜSSELDIENST AUSZUFÜLLEN

Firmenstempel

Die Kunden-Angaben wurden durch Sichtkontrolle geprüft.

Datum: _____ Unterschrift: _____

Stück	Schlösselfabrikat	Schlüssel-Beschreibung/Bemerkungen	Beschreibung übergeben	Herstellerzeichen angebracht
			<input type="checkbox"/>	<input type="checkbox"/>
			<input type="checkbox"/>	<input type="checkbox"/>
			<input type="checkbox"/>	<input type="checkbox"/>

Legen Sie ein Wiedererkennungszichen für Ihre Schlössel fest und übertragen Sie es auf den gehörigen Schlüssel



Schlüssel-Kommissionstüten

aus starkem Natron-Kraftpapier,
doppelseitig bedruckt,
nummeriert und perforiert,
neutrale Ausführung
für Firmenstempel

Maße mm	Best.-Nr.
ca. 95 x 225	7 357 001 000



Schlüsseltüten aus Kunststoff

Maße mm	Best.-Nr.
ca. 100 x 165	7 356 001 000
ca. 175 x 250	7 356 002 000



Schlüsseltüten aus Kunststoff

Microsnap, mit Patentverschluss

Maße mm	Best.-Nr.
ca. 70 x 120	7 356 003 000



Tragetaschen aus Kunststoff

blau-weiß, mit Bodenfalte

Maße mm	Best.-Nr.
ca. 310 x 400	7 379 000 000

BÖRKEY 994 REXA 2000 PLUS-VB



zum Einschneiden von Zylinder-, Kreuz- und Fahrzeugschlüsseln bis zu 120 mm Länge.

halbautomatisch, -Abwälzsystem- mit 4-fach Spannsystem

Best.-Nr. | 9 994 0VB 001

BÖRKEY 994 REXA 2000 PLUS-A



zum Einschneiden von Zylinder-, Kreuz- und Fahrzeugschlüsseln bis zu 120 mm Länge.

halbautomatisch, -Abwälzsystem- mit 1-fach Spannsystem

Best.-Nr. | 9 994 0A0 001

BÖRKEY 954 REXA III

zum Einschneiden von Zylinder-, Kreuz- und Fahrzeugschlüsseln bis zu 100 mm Länge.

halbautomatisch, -Abwälzsystem- mit 1-fach Spannsystem



Best.-Nr. | 9 954 3A0 001

BÖRKEY 396 EUROLINE

zum Einschneiden von Zylinder-, Kreuz- und Fahrzeugschlüsseln bis zu 100 mm Länge.

halbautomatisch, -Abwälzsystem- mit 4-fach Spannsystem



Best.-Nr. | 9 396 0A0 001

BÖRKEY 972 WASTA-TEX II



Spezial-Codemaschine zum Einschneiden von Zylinder- und Fahrzeugschlüsseln nach Schließunterlagen (Codern) über Codescheibe und Lehrenschlüssel.

-Abtastsystem-

Best.-Nr. | 9 972 2A0 001

BÖRKEY 980 CD II



Spezial-Codemaschine zum Einschneiden von Schlüsseln für Zylinder-, Fahrzeug- und Eigenprofilen nach Schließunterlagen (Codern) über Codestäbe und Lehrenschlüssel.

-Abtastsystem-

Best.-Nr. | 9 980 0CD 001

BÖRKEY 980 CSG

zum geraden und schrägen Einschneiden von Zylinderschlüssel-Einzelserien nach Schließunterlagen (Codern) über Codestäbe und Lehrenschlüssel.

-Abtastsystem-



Best.-Nr. | 9 980 0CS G01

BÖRKEY 954 SG

zum geraden und schrägen Einschneiden von Zylinder-, Fahrzeug- und Kreuzschlüsseln nach Musterschlüsseln.

halbautomatisch -Abwälzsystem-



Best.-Nr. | 9 954 0SG 001

Schlüsselfräsmaschinen im Überblick



BÖRKEY 989 TOP-CUT



zum Anbringen von geraden und wellenartigen Bahnen sowie Bohrungen und Senkungen in die Breit- und Schmalseiten von Zylinder-, Fahrzeug- und sonstigen Flachschlüsseln nach Muster- und nach Schließunterlagen (Codex).

Best.-Nr. | 9 989 0A0 001

BÖRKEY 993 TOP-DRILL



zum Anbringen von Bohrungen und Senkungen sowie zum Einfräsen von geraden und wellenartigen Bahnen in die Breit- und Schmalseiten von Zylinder-, Fahrzeug- und sonstigen Flachschlüsseln nach Musterschlüsseln.

Best.-Nr. | 9 993 0A0 001

BÖRKEY 173 LORD II

für rechtwinklige Zuhaltungseinschnitte und seitliche Nuten in Einbart- und komplizierte Doppelbartschlüssel.

Schwere Ausführung



Best.-Nr. | 9 173 2A0 021

BÖRKEY 200 EUROCOMPACT

für rechtwinklige Zuhaltungseinschnitte und seitliche Nuten in Einbart- und einfache Doppelbartschlüssel.



Best.-Nr. | 9 200 0A0 001

BÖRKEY 988 EXPLOR



Spezialmaschine zum Einfräsen von unterschiedlichen Neigungswinkeln in Systeme wie Tibbe, Abus, Abloy und Anchor nach Schließunterlagen (Codex).

Best.-Nr. | 9 988 0A0 001

BÖRKEY 996 PROBATT



mit 12 Volt Motor für Batterie-Anschluß Zum Einschneiden von Zylinder- und Fahrzeugschlüsseln

-Abwälzsystem mit 2-fach Spannsystem

Best.-Nr. | 9 996 0A0 001

BÖRKEY 987 ECOS II-C + CL

Elektronisch gesteuerte Schlüsselfräsmaschine für konventionelle Zylinder- und Fahrzeugschlüssel nach Schließunterlagen (Codex).



Best.-Nr. | 9 987 0A0 001

BÖRKEY 987 ECOS III-B

Elektronisch gesteuerte Schlüsselfräsmaschine zum Einschneiden von Bahnschlüsseln aller Art nach Schließunterlagen.



Best.-Nr. | 9 987 0B0 001

BÖRKEY 987 ECOS II-CAZ

Elektronisch gesteuerte Schlüsselfräsmaschine für konventionelle Zylinderschlüssel, ausgestattet mit automatischer Zuführung.



Best.-Nr. | 9 987 0A0 AZ1

BÖRKEY 987 ECOS IV-BB

Elektronisch gesteuerte Schlüsselfräsmaschine für Bohrmulden- und Bahnschlüssel. **Sonderanfertigung nach spezifizierten Anforderungen.**



Bitte fragen Sie bei uns an

Zusatz-Spannvorrichtungen, Profil-Einlagen, sonstige Spannhilfen sowie Geräte zum Auslesen und Beschreiben von Transponderschlüsseln auf Anfrage

Schlüsselfräsmaschine Börkey 980 CD II

- Abtastsystem -

Spezial-Codemaschine zum
Einschneiden von Zylinder- und
Fahrzeugschlüssel-Einzelserien
bis 100 mm Länge über
Codestäbe mit Hilfe von Lehren-
schlüsseln und Schließunterlagen

**Einrichtung für die meisten
Schließsysteme möglich**

Auf Wunsch mit Halogen-Arbeitsleuchte

Best.-Nr.		9 980 0CD 001
-----------	--	---------------



Schlüsselfräsmaschine Börkey 972 WASTA-TEX II

- Abtastsystem -

Spezial-Codemaschine zum
Einschneiden von Zylinder- und
Fahrzeugschlüssel-Einzelserien
bis 100 mm Länge über
Codescheibe mit Hilfe von Lehren-
schlüsseln und Schließunterlagen

**Einrichtung für die meisten
Schließsysteme möglich**

Auf Wunsch mit Halogen-Arbeitsleuchte

Best.-Nr.		9 972 2A0 001
-----------	--	---------------



Schleif- und Poliermaschine SP 708

zum Entgraten von Schlüsseln nach dem
Einschneiden, ausgestattet mit Drahtbürste,
Schleifstein und stabilem Funkenschutz

Maße (BxHxT) mm	Bestell- Nummer
240 x 170 x 170	7 708 000 000



PC-Code-Abfrageprogramm und Codedateien auf CD „Börkey Wasta-Disk“ DOS-Version, Windows-lauffähig

für Benutzer von mechanischen
Schlüsselfräsmaschinen.

Abfrageprogramm

Best.-Nr.		7 361 DWA STA
-----------	--	---------------

**Codedateien für Kraftfahrzeuge und
diverse Kleinzylinder (z.B. für
Möbel und Briefkästen etc.)**

Best.-Nr.		7 361 D00 000
-----------	--	---------------

Fordern Sie bitte unsere ausführlichen
Angebote an.





**Schlüsselfräsmaschine
BÖRKEY 987 ECOS II-C**

Elektronisch gesteuerte Schlüsselfräsmaschine zum Einschneiden von konventionellen Zylinder- und Fahrzeugschlüsseln bis zu 20 Einschnitt-Tiefen nach verschlüsselten und unverschlüsselten Schließungsnummern, über PC

**3 frei wählbare Schneidsysteme:
Originalwinkel, Stufenform, Ideallinie**

Schlüsselfräsmaschine, Steuereinheit, Anwendungsprogramm und Codedateien (ohne PC)

Best.-Nr. | 9 987 0A0 001

**Schlüsselfräsmaschine
BÖRKEY 987 ECOS II-CL**

wie Ausführung ECOS II-C, jedoch mit zusätzlicher Kopiereinrichtung zum Einschneiden nach Musterschlüsseln

Best.-Nr. | 9 987 0AL 001



**Schlüsselfräsmaschine
BÖRKEY 987 ECOS II-CAZ**

wie Maschine 987 ECOS II-C, jedoch in Sonderausführung, mit automatischer Schlüsselzuführung über Magazin

Best.-Nr. | 9 987 0A0 AZ1



**BÖRKEY-Software „Masterkeying“
DOS-Version, Windows-lauffähig**

zum Berechnen und Verwalten von Schließanlagen beim Ersteller. Die zu verarbeitenden Schließwerte sind frei wählbar und selbst einzugeben.

Software Masterkeying incl. Handbuch und Kopierschutz | 7 500 000 000

Fordern Sie bitte unser ausführliches Angebot an.

Prismenfräser HM

Hartmetall, für elektronische Schüsselfräsmaschinen:
BÖRKEY ECOS II-C, BÖRKEY ECOS II-CL und
BÖRKEY ECOS II-CAZ

Ausführung	Best.-Nr.
50 Zähne	8 954 000 007
80 Zähne	8 954 000 005



Winkelfräser HSS

für mechanische Schlüsselfräsmaschinen
BÖRKEY 972 WASTA-TEX und BÖRKEY 980 CD-II

für Systeme	Ausführung ° / mm	Best.-Nr.
ABUS, Ikon	110 / spitz	8 110 000 000
ASSA	90 / 0,8	8 090 080 S34
BAB, Ikon, Pfaffenhain	110 / 0,2	8 110 020 S52
Börkey	90 / 1,0	8 090 100 000
DOM	100 / 0,8	8 100 080 000
Wilka	100 / 0,7	8 100 070 S02
Winkhaus	90 / 0,65	8 090 065 S27

Weitere Abmessungen auf Anfrage



Codescheiben

für mechanische Schlüsselfräsmaschinen:
BÖRKEY 972 WASTA-TEX und
BÖRKEY 972 WASTA-TEX II

Standard-Codescheibe

für die gebräuchlichen Fahrzeugschlüssel und diverse
Kleinzylinder (z.B. für Möbel und Briefkästen etc.)

Standard-Codescheibe	Best.-Nr.	9 972 007 100
Sonder-Codescheiben	auf Anfrage	



Europa-Codescheibe

für europäische Türzylinder

Systeme BKS, Börkey, CES, DOM, EVVA, GeGe,
GTV, Nemeff, Ruko, Tesa, Vachette, Wilka, Winkhaus,
Yale, Z.IKON

Europa-Codescheibe	Best.-Nr.	9 972 007 300
Sonder-Codescheiben	auf Anfrage	

Codestäbe für mechanische Schlüsselfräsmaschinen:

BÖRKEY 980 CD und BÖRKEY CD-II

für alle Systeme wie unter Winkelfräser HSS und
Codescheiben angegeben

Codestäbe	auf Anfrage
-----------	-------------



Lehenschlüssel für mechanische Schlüsselfräsmaschinen

für alle Systeme wie unter Winkelfräser HSS und
Codescheiben angegeben

Lehenschlüssel	auf Anfrage
----------------	-------------



Einspannhilfen

Zusatz-Spannvorrichtungen, Profileinlagen
und sonstige Spannhilfen

Einspannhilfen	auf Anfrage
----------------	-------------



Profileinlage



Zylinder-Montagewerkzeug, 4-teilig

zum Selbstmontieren von Börkey-Zylindern
Auf Anforderung stellen wir eine Anleitung für die Zylindermontage zur Verfügung

Best.-Nr. | 7 316 980 002



Pinzetten

für Stiftmontage
Griffe kunststoffummantelt

Ausführung	Best.-Nr.
Pinzette, gerade	7 393 547 100
Pinzette, gebogen	7 393 551 600



Montagekasten

Sortiment Unterstifte glatt, Hantelstifte, Kernstifte aus Hartbronze, Aufbaustifte, Federn, Sprengringe und Splentringe

Best.-Nr. | 7 317 980 000



Schnelltaster

zum Nachmessen von Schlüsseleinschnitten, Messbereich 0 - 10 mm, 0,1 mm gestuft

Best.-Nr. | 7 323 000 000



(verkleinerte Darstellung, Gesamtlänge ca. 195 mm)

Allzweck Neubauten-Mess- und Steckschlüssel

Zink-Druckguss, multifunktional: Skala zum Ausmessen von Schließzylinderlängen, Innenvierkant-Steckschlüssel 6, 7, 8 mm, Steckschlüssel, zum Öffnen von Türen in Neubauten
Inbusschlüssel 3 mm, Öffner für Kronkorken

Best.-Nr. | 6 150 000 UNI



(verkleinerte Darstellung, Gesamtlänge ca. 160 mm)

Neubauten-Mess-Schlüssel

aus Kunststoff, verwendbar zum Ausmessen von Schließzylinderlängen und als Steckschlüssel zum Öffnen von Türen in Neubauten

Best.-Nr. | 6 150 P00 000

Handprägevorratung HPV 31 für Zylinder- und Fahrzeugschlüssel

Hubverstellung in X- und Y-Richtung,
Schlüsselschaftarretierung,
mit 40-stelligem Prägerad
Schriftöhe 2 mm

Maße (BxHxT) mm	Best.-Nr.
80 x 220 x 100	7 400 HPV 310

Magnetfolie

zum Selbsterstellen von Schlüssel-
kopfschablonen

Best.-Nr. | 7 400 200 000

Zusatztisch

zum Prägen von Profilzylinder-
Gehäusen bis zu 100 mm Länge

Best.-Nr. | 7 400 HPV 2ZS



Handprägevorratung HPV 31N

mit 6-stelligem Nummernpräge-
werk Schriftöhe 2 mm, mit
Schlüsselkopfarretierung über
selbst zu erstellende Schablonen

Best.-Nr. | 7 400 HPV 31N

Zusätzliche Prägeräder

(bis 10-stellig)

Best.-Nr. | 7 400 HP3 1NZ

Magnetfolie

zum Selbsterstellen von Schlüssel-
kopfschablonen

Best.-Nr. | 7 400 100 000

Zusatztisch

zum Prägen von Profilzylinder-
Gehäusen bis zu 100 mm Länge

Best.-Nr. | 7 400 HPV 31Z



Schlagbuchstaben A - Z

Schriftöhe 2 mm

Best.-Nr. | 7 319 000 000

Schlagzahlen 0 - 9

Schriftöhe 2 mm

Best.-Nr. | 7 320 000 000





Profillehre

aus hochwertigem erodierten Werkzeugstahl, für die 18 gängigsten Zylinderprofile, beidseitig verwendbar (Gegenprofil)

Best.-Nr.	7 375 000 00N
------------------	----------------------

Universalpflegeöl, Lubra metallic

Spraydose mit Sprühröhrchen reinigt alle beweglichen Metallteile Korrosions/Oxidations-Schutz, verschleißmindernd, rostlösend, verdrängt Feuchtigkeit, nicht fettend greift Lack, Glas und Kunststoffe nicht an

Bitte Produktinformationen auf der Dose beachten !

Inhalt ml	Best.-Nr.
100 ml	7 339 005 000

Universalpflegeöl, Lubra metallic

Stift mit Injektionsnadel und Ansteck-Clip (Öl-Pen) für alle Metalle, Korrosions/Oxidations-Schutz, verschleißmindernd, rostlösend, verdrängt Feuchtigkeit, nicht fettend

Bitte Produktinformationen beachten !

Inhalt ml	Bestell-Nummer
12,2	7 394 000 000

Universalpflegeöl, Liqui Moly

Spraydose, Türschlosspflege zum Schmieren und Pflegen von Schließzylindern und Fahrzeugschlössern. Durch Verwendung dieses Pflegesprays bleiben bewegliche Teile dauerhaft leichtgängig, eingefrorene Türschlösser werden enteist.

Bitte Produktinformationen auf der Dose beachten !

Verpackungseinheit	Best.-Nr.
Dose a 50 ml	7 339 004 000
Verkaufskarton à 24 Dosen	7 339 004 001

Graphitzerstäuber

gefüllt mit 18g Edel-Graphit zur Pflege von Tür- und Autozylindern

Verpackungseinheit	Best.-Nr.
einzel	7 339 002 000
Verkaufskarton à 12 Stück	7 339 001 000

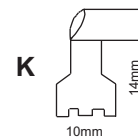
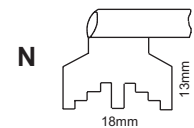
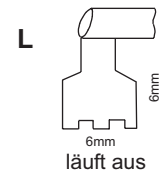
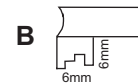
Lieferung nur gegen Revers

Sperrzeuge

Stahl geschmiedet, glanzvernickelt
 Serie B - F mit halbrunden Halmenden
 Serie K - O mit oval abgeflachten Halmenden



Serie	Artikelbeschreibung	Bestell-Nummer
B	für zierliche Möbelschlösser mit 3 Zuhaltungen und Nutbart, 16 Sperrhaken (incl. 6 Stück für Hakenriegel-Schlösser) Werkhöhe 6mm, Gesamtlänge 90mm, Halmstärke 5mm.	7 324 850 B00
F	für zierliche Möbel- und Briefkasten-Schlösser mit 4 Zuhaltungen, 24 Sperrhaken, Werkhöhe 7mm, Gesamtlänge 90mm, Halmstärke 5mm.	7 324 850 F00
K	für Chubb-Einsteckschlösser mit 4 Zuhaltungen, 12 Sperrhaken, Werkhöhe 10mm, Gesamtlänge 110mm, Halmstärke 5mm.	7 324 850 K00
L	für Chubb-Einsteckschlösser mit 4 Zuhaltungen, 12 Sperrhaken, Werkhöhe 12mm, Gesamtlänge 110mm, Halmstärke 5mm.	7 324 850 L00 läuft aus
N	für französische Chubb-Schlösser, 24 Sperrhaken, Werkhöhe 18mm, Gesamtlänge 150mm, Halmstärke 5mm.	7 324 850 N00
O	für Buntbart- u. Besatzungs-Einsteckschlösser, 15 Sperrhaken in verschiedenen Werkhöhen, Gesamtlänge 110mm, Halmstärke 5mm.	7 324 850 O00



Sperrhakensortiment „Artisan“

aus gehärtetem Federstahl
 bestehend aus:
 9 Sperrhaken mit Griff
 2 Sperrhaken ohne Griff
 3 Druckhaken
 1 Spannwerkzeug
 1 Sägeblatt
 1 Lederetui mit
 ausklappbaren Seitentaschen

Größe Lederetui	Bestell-Nummer
175 x 70 mm	7 325 825 D00





Auslieferung nur gegen Revers

Sperrhakensortiment „Expert“

aus gehärtetem Federstahl bestehend aus:
 13 Sperrhaken mit Griff
 4 Sperrhaken ohne Griff
 3 Druckhaken
 2 Spannwerkzeuge
 1 Sägeblatt
 1 Lederetui mit ausklappbaren Seitentaschen

Größe Lederetui mm	Best.-Nr.
180 x 72	7 325 825 EXP



Shimstocks

gebogene Stahlplättchen zu verwenden beim Öffnen von Rund- und Möbelzylindern.

Verpackungseinheit	Best.-Nr.
Plastiktüte à 25 Stück	7 373 000 000



Werkzeug für Notöffnungen durch den Türspion

zum Öffnen von zugefallenen Türen, mit Schutzhülle, Inbusschlüssel und ausführlicher Bedienungsanleitung

Best.-Nr.	7 325 000 001
-----------	---------------



Hilfswerkzeug zum Entfernen des Türspions

Best.-Nr.	7 325 000 002
-----------	---------------



Auto-Notöffnung, Federstahl

zum Öffnen von verschlossenen Autotüren älterer Fahrzeuge

Maße (BxL) mm	Best.-Nr.
18 x 520	7 325 000 000

Verkaufsdisplay, rund

Säule drehbar, Lochplattenwand aus Stahlblech, pulverbeschichtet, Eurolochung, bestückbar mit Lochplattenhaken 15/60-120 mm Länge, für 120-140 Lochplattenhaken für Zylinderschlüssel

Ausführung	Maße mm Ø x H	Gewicht kg	Best.-Nr.
rund	240 x 720	10,4	7 302 DIS 003



Außen-Werbeleuchte

Grundfarbe: weiß
Abbildung und Schrift: blau

Ausführung	Maße mm B x T x H	Gewicht kg	Best.-Nr.
Aussen	790 x 160 x 400	9,0	7 362 001 001



Innen-Werbeleuchte

zum Aufhängen oder Aufstellen,
anschlußfertig
Farben: blau, orange, weiß

Ausführung	Maße mm B x T x H	Gewicht kg	Best.-Nr.
Innen	630 x 100 x 210	6,0	7 365 000 000





Werbe-Aufkleber

einseitig bedruckt
blaue Schrift auf
weißem Grund

Maße mm	Best.-Nr.
800 x 200	7 369 000 024

Werbe-Aufkleber

beidseitig bedruckt
metallic-blau-gelb

Maße mm	Best.-Nr.
220 x 100	7 369 000 022

**Werbeschlüssel
in 2 Ausführungen**

als Werbe-Aufkleber,
einseitig bedruckt,
metallic-blau

Maße mm	Best.-Nr.
750 x 340	7 363 000 030

als Werbe-Aufhänger

aus stabilem PVC
beidseitig bedruckt
metallic-blau
innen und außen verwendbar
gelocht für horizontale
und vertikale Aufhängung

Maße mm	Best.-Nr.
750 x 340	7 363 000 020

Werbe-Aufsteller

aus stabilem Karton
beidseitig farbig bedruckt

Maße mm	Best.-Nr.
210 x 150	7 363 000 040

Hangschlösser aus Messing, verchromt

mit 2 Schlüsseln, Messing vernickelt,
gehärteter verchromter Stahlbügel,
beidseitige Verriegelung

Größe mm	Best.-Nr.	Bügelstärke mm	Börkey Rohling
30	7 328 316 030	5	267 L
40	7 328 316 040	6	832 L
50	7 328 316 050	8	1773



Diskus-Hangschloss 60 mm

Stahl vernickelt
mit 2 Schlüsseln, Messing vernickelt,
gehärteter verchromter Stahlbügel

Größe mm	Best.-Nr.	Bügelstärke mm	Börkey Rohling
60	7 328 00D 060	8	1398 K



Zahlenschloss, verstellbar

mit 3 Rollen
in verschiedenen Farben

Größe in mm	Best.-Nr.
ca. 60 x 20	7 328 000 Z12



Kupplungen, trennbar

5 verschiedene Metallicfarben
mit 2 Schlüsselringen

Verpackungseinheit	Best.-Nr.
Beutel à 10 Stück	7 380 000 001



Karabiner (C-Clipse)

bunt lackiert,
10 verschiedene Motive mit
2 Schlüsselringen

Verpackungseinheit	Best.-Nr.
Beutel à 10 Stück	7 342 010 000

