

# Einbausicherung Schlüssellochsperrer, Hebelzylinder



## Burg-Wächter Einbausicherung

mit 2 Schlüsseln und ausführlicher Einbauanleitung.  
Schließradius verstellbar von 13,5 auf 15 mm.

| Werk-<br>höhe<br>mm | Best.-Nr.     | Schlüssel-<br>rohlinge | VE    | Best.-Nr.<br>Rohlinge |
|---------------------|---------------|------------------------|-------|-----------------------|
| 10                  | 7 326 010 002 | 543 / 75 mm            | 1 St. | 8 543 075 000         |

## Burg-Wächter Schlüssellochsperrer

für Einsteckschlösser (E)  
für Kastenschlösser (K)  
für Möbelschlösser (M)

| Type  | Best.-Nr.                        | Anzahl<br>Schlüssel | VE    | Best.-Nr.<br>Rohlinge |
|-------|----------------------------------|---------------------|-------|-----------------------|
| E 6   | 7 303 006 E02                    | 2                   | 1 St. | 7 303 006 E00         |
| E 7   | 7 303 007 E02                    | 2                   | 1 St. | 7 303 007 E00         |
| E 7*  | 7 303 GS7 E02                    | 2                   | 1 St. | 7 303 007 E00         |
| E 7   | 7 303 007 E03                    | 3                   | 1 St. | 7 303 007 E00         |
| E 7   | 7 303 007 E04                    | 4                   | 1 St. | 7 303 007 E00         |
| E 700 | 7 303 700 E02<br>mit großem Bart | 2                   | 1 St. | 7 303 700 E00         |
| E 700 | 7 303 700 E03<br>mit großem Bart | 3                   | 1 St. | 7 303 700 E00         |
| ME    | 7 303 000 ME2                    | 2                   | 1 St. | 7 303 000 ME0         |

\* gleichschließend

## Schlüssellochsperrer

für Einsteckschlösser 7 mm

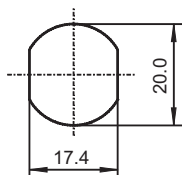
| Anzahl<br>Schlüssel | VE    | Best.-Nr.     |
|---------------------|-------|---------------|
| 2                   | 1 St. | 7 304 000 D30 |

## Hebelzylinder

vielseitig zu verwenden, verchromt, mit jeweils 2 Schlüsseln

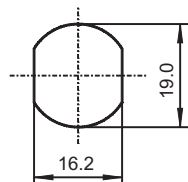
| für Materialstärken<br>von bis<br>mm | Hebel-<br>länge<br>mm | Hebel-<br>breite<br>mm | Anzahl<br>Hebel | Börkey<br>Rohling | VE    | Best.-Nr.     |
|--------------------------------------|-----------------------|------------------------|-----------------|-------------------|-------|---------------|
| 0,5 – 15                             | 33                    | 14                     | 1               | 1010 K            | 1 St. | 7 328 020 320 |
| 0,5 – 7,5                            | 33                    | 15                     | 1               | 446 ½             | 1 St. | 7 328 000 M08 |
| 1 – 2 / 8 – 9                        | 28                    | 15                     | 1               | 7328001M10        | 1 St. | 7 328 000 M10 |

Einbaulochung



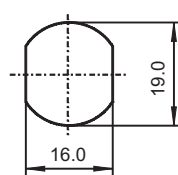
7 328 020 320

Einbaulochung



7 328 000 M08

Einbaulochung



7 328 000 M10



E 7



E 700



ME



7 328 020 320



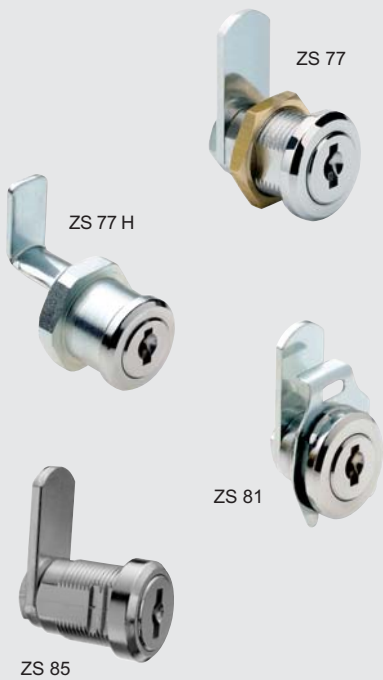
7 328 000 M08



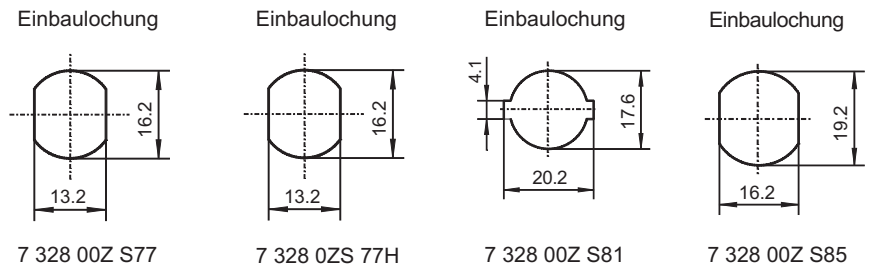
7 328 000 M10

## Burg-Wächter Universalzylinder ZS

aus hochfestem, vernickeltem Zinkdruckguss, Scheibenzylinder mit jeweils 2 Wendeschlüsseln, Riegel im 90°-Winkel verstellbar



| für Materialstärken von bis mm | Hebel-länge mm | Hebel-breite mm | Anzahl Hebel | Börkey Rohling | VE    | Best.-Nr.                |
|--------------------------------|----------------|-----------------|--------------|----------------|-------|--------------------------|
| 1 – 10                         | 25             | 12,7            | 3            | 1695           | 1 St. | 7 328 00Z S77            |
| 11 – 18,8                      | 23,4           | 10              | 1            | 1695           | 1 St. | 7 328 0ZS 77H            |
| 1 – 2                          | 25             | 12,7            | 3            | 1695           | 1 St. | 7 328 00Z S81            |
| 1 – 12                         | 53             | 15,5            | 3            | 1735           | 1 St. | 7 328 00Z S85 <b>Neu</b> |

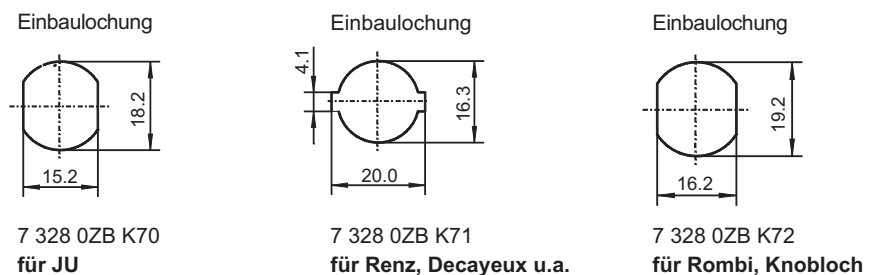


## Burg-Wächter Ersatzzylinder ZBK

Ersatzzylinder für Briefkästen verschiedener Fabrikate, mit jeweils 2 Schlüsseln



| für Materialstärken von bis mm | Hebel-länge mm | Hebel-breite mm | Anzahl Hebel | Börkey Rohling | VE    | Best.-Nr.     |
|--------------------------------|----------------|-----------------|--------------|----------------|-------|---------------|
| 1 – 2,5                        | 25             | 15              | 1            | 1736           | 1 St. | 7 328 0ZB K70 |
| 1 – 2                          | 21,4           | 15              | 2            | 1736           | 1 St. | 7 328 0ZB K71 |
| 1 – 7                          | 31,4           | 15              | 2            | 1736           | 1 St. | 7 328 0ZB K72 |
| 1 – 3                          | 30             | 15              | 5            | 1703           | 1 St. | 7 328 0BK 92M |

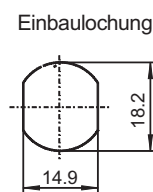


BK 92 M



## SB-verpackt

für Burg-Wächter Metallbriefkästen



## Hangschlösser aus Messing

mit 2 Schlüsseln Messing vernickelt, gehärteter verchromter Stahlbügel,  
einseitige Verriegelung

| Größe mm | Bügelstärke mm | Bügelhöhe mm | Börkey Rohling | VE      | Best.-Nr.     |
|----------|----------------|--------------|----------------|---------|---------------|
| 15       | 3              | 12,5         | —              | 1 Stück | 7 328 693 015 |
| 20       | 3              | 10,5         | 1744 L         | 1 Stück | 7 328 693 020 |
| 25       | 4              | 12,0         | 297 ½          | 1 Stück | 7 328 693 025 |
| 30       | 5              | 16,5         | 267 L          | 1 Stück | 7 328 693 030 |
| 40       | 6              | 21,0         | 832 L          | 1 Stück | 7 328 693 040 |
| 50       | 8              | 32,0         | 1773           | 1 Stück | 7 328 693 050 |
| 60       | 10             | 34,0         | 1773           | 1 Stück | 7 328 693 060 |
| 30*      | 5              | 16,5         | 267 L          | 1 Stück | 7 328 693 G30 |
| 40*      | 6              | 21,0         | 832 L          | 1 Stück | 7 328 693 G40 |
| 50*      | 8              | 32,0         | 1773           | 1 Stück | 7 328 693 G50 |
| 60*      | 10             | 34,0         | 1773           | 1 Stück | 7 328 693 G60 |



## Hangschlösser aus Messing

mit 2 Schlüsseln Messing vernickelt, gehärteter verchromter Stahlbügel,  
beidseitige Verriegelung

| Größe mm | Bügelstärke mm | Bügelhöhe mm | Börkey Rohling | VE      | Best.-Nr.     |
|----------|----------------|--------------|----------------|---------|---------------|
| 30       | 5              | 16,5         | 267 L          | 1 Stück | 7 328 594 030 |
| 40       | 6              | 21,0         | 832 L          | 1 Stück | 7 328 594 040 |
| 50       | 8              | 32,0         | 1773           | 1 Stück | 7 328 594 050 |
| 60       | 10             | 34,0         | 1773           | 1 Stück | 7 328 594 060 |
| 50*      | 8              | 32,0         | 1773           | 1 Stück | 7 328 594 G50 |

mit hohem Bügel

| Größe mm | Bügelstärke mm | Bügelhöhe mm | Börkey Rohling | VE      | Best.-Nr.     |
|----------|----------------|--------------|----------------|---------|---------------|
| 40       | 6              | 63,0         | 832 L          | 1 Stück | 7 328 594 H40 |
| 40*      | 6              | 63,0         | 832 L          | 1 Stück | 7 328 59G H40 |



## Hangschlösser aus Messing, verchromt

mit 2 Schlüsseln Messing vernickelt, gehärteter verchromter Stahlbügel,  
beidseitige Verriegelung

| Größe mm | Bügelstärke mm | Bügelhöhe mm | Börkey Rohling | VE      | Best.-Nr.     |
|----------|----------------|--------------|----------------|---------|---------------|
| 30       | 5              | 16,5         | 267 L          | 1 Stück | 7 328 316 030 |
| 40       | 6              | 21,0         | 832 L          | 1 Stück | 7 328 316 040 |
| 50       | 8              | 32,0         | 1773           | 1 Stück | 7 328 316 050 |
| 30*      | 5              | 16,5         | 267 L          | 1 Stück | 7 328 316 G30 |
| 40*      | 6              | 21,0         | 832 L          | 1 Stück | 7 328 316 G40 |
| 50*      | 8              | 32,0         | 1773           | 1 Stück | 7 328 316 G50 |



\* gleichschließend



## Burg-Wächter High-Tech Zylinder-Vorhangschloss für austauschbare Profil-Halbzyylinder

Massiver Messingkorpus, gehärteter Bügel, doppelt verriegelt, Schloss-Korpus vollständig für die Montage vorbereitet. Verwendbar für alle DIN-gerechten Profil-Halbzyylinder. Schnelle Montage, Demontage und Austausch. Zylinder muss für die Montage nicht bearbeitet werden. Lieferung **ohne** Zylinder.

| Größe mm | Bügelstärke mm | Bügelhöhe mm | VE    | Best.-Nr.     |
|----------|----------------|--------------|-------|---------------|
| 50       | 8              | 38,0         | 1 St. | 7 328 000 116 |

Neu



## Diskus-Hangschlösser

Stahl vernickelt, mit 2 Schlüsseln Messing vernickelt, gehärteter verchromter Stahlbügel.

| Größe mm | Bügelstärke mm | Börkey Rohling | VE    | Best.-Nr.     |
|----------|----------------|----------------|-------|---------------|
| 60       | 8              | 1398 K         | 1 St. | 7 328 00D 060 |
| 70       | 10             | 1398 K         | 1 St. | 7 328 00D 070 |
| 70*      | 10             | 1398 K         | 1 St. | 7 328 00D G70 |



## Hangschloss, wassergeschützt

aus Messing, PVC ummantelt, gehärteter verchromter Stahlbügel, mit 2 Schlüsseln Messing vernickelt.

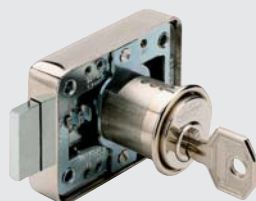
| Größe mm | Bügelstärke mm | Bügelhöhe mm | Börkey Rohling | VE    | Best.-Nr.     |
|----------|----------------|--------------|----------------|-------|---------------|
| 45       | 8              | 50,0         | 1341           | 1 St. | 7 328 000 203 |



## Zahlenschloss

mit 3 Rollen, verstellbar von 000 – 999, in verschiedenen Farben, einzeln SB-verpackt.

| Größe mm    | VE    | Best.-Nr.     |
|-------------|-------|---------------|
| ca. 60 x 20 | 1 St. | 7 328 000 Z12 |



## Burg-Wächter Zylinder-Aufschraub Schlösser

Universell einsetzbar, Messing-Stiftzylinder, Dornmaß verstellbar von 15 – 40 mm, Zylinder Messing poliert.

| Zyl.-Ø mm | Zylinderlänge mm | Börkey Rohling | VE    | Best.-Nr.     |
|-----------|------------------|----------------|-------|---------------|
| 22        | 25               | 1703           | 1 St. | 7 328 00M Z23 |

Neu

Scheibenzyylinder vernickelt, Dornmaß 25 / 30 mm.

| Zyl.-Ø mm | Zylinderlänge mm | Börkey Rohling | VE    | Best.-Nr.     |
|-----------|------------------|----------------|-------|---------------|
| 18        | 23               | 590            | 1 St. | 7 328 00M Z83 |

Neu

\* gleichschließend

## Zimmertür-Einsteckschlösser

### Buntbart – ohne Wechsel

Runde Stulpe 20 x 235 mm, silbermetallic, Kasten 81 x 146 x 14 mm, Falle und Riegel aus Zinkdruckguss, 1-tourig, Klasse 1.

| Dorn-<br>maß mm | Abstand<br>mm | Nuss / Material<br>mm | Anschlag<br>DIN | VE    | Best.-Nr.     |
|-----------------|---------------|-----------------------|-----------------|-------|---------------|
| 55              | 72            | 8 / Kunststoff        | links           | 1 St. | 7 327 140 BBL |
| 55              | 72            | 8 / Kunststoff        | rechts          | 1 St. | 7 327 140 BBR |

### PZ-gelocht – mit Wechsel

Runde Stulpe 20 x 235 mm, silbermetallic, Kasten 85 x 154 x 14 mm, Falle aus Zinkdruckguss, Nuss aus Kunststoff mit Stahleinlage, mit verlängertem Stahlriegel, 2-tourig, Klasse 2.

| Dorn-<br>maß mm | Abstand<br>mm | Nuss / Material<br>mm | Anschlag<br>DIN | VE    | Best.-Nr.     |
|-----------------|---------------|-----------------------|-----------------|-------|---------------|
| 55              | 72            | 8 / Kunststoff        | links           | 1 St. | 7 327 147 PZL |
| 55              | 72            | 8 / Kunststoff        | rechts          | 1 St. | 7 327 147 PZR |

### Für WC-Garnitur – ohne Wechsel

Falle und Riegel aus Zinkdruckguss, 1-tourig, Klasse 1.

| Dorn-<br>maß mm | Abstand<br>mm | Nuss / Material<br>mm | Anschlag<br>DIN | VE    | Best.-Nr.     |
|-----------------|---------------|-----------------------|-----------------|-------|---------------|
| 55              | 72            | 8 / Kunststoff        | links           | 1 St. | 7 327 280 WCL |
| 55              | 72            | 8 / Kunststoff        | rechts          | 1 St. | 7 327 280 WCR |

## Haustür-Einsteckschlösser – mit Wechsel

Kantige Stulpe 20 x 280 mm, silbermetallic, Kasten 100 x 185 x 14 mm, PZ-gelocht, mit Stahlriegel, Falle aus Zinkdruckguss, Nuss aus Tempereguss, 2-tourig.

| Dorn-<br>maß mm | Abstand<br>mm | Nuss / Material<br>mm | Anschlag<br>DIN | VE    | Best.-Nr.     |
|-----------------|---------------|-----------------------|-----------------|-------|---------------|
| 65              | 92            | 10 / Metall           | links           | 1 St. | 7 327 153 PZL |
| 65              | 92            | 10 / Metall           | rechts          | 1 St. | 7 327 153 PZR |

## Feuerschutztür-Einsteckschlösser

Runde Stulpe 24 x 235 mm, verzinkt, Kasten 84,5 x 186 x 16 mm, PZ-gelocht, Nuss aus Zinkdruckguss, Falle aus Tempereguss, **Riegel aus Stahl**, rechts und links verwendbar.

| Dorn-<br>maß mm | Abstand<br>mm | Nuss / Material<br>mm | Anschlag<br>DIN | VE    | Best.-Nr.     |
|-----------------|---------------|-----------------------|-----------------|-------|---------------|
| 65              | 72            | 9 / Metall            | links / rechts  | 1 St. | 7 327 100 9PZ |

Runde Stulpe 24 x 235 mm, verzinkt, Kasten 98 x 165 x 14 mm, PZ-gelocht, Nuss aus Zinkdruckguss, Falle aus Tempereguss, **Riegel aus Stahl**.

| Dorn-<br>maß mm | Abstand<br>mm | Nuss / Material<br>mm | Anschlag<br>DIN | VE    | Best.-Nr.                |
|-----------------|---------------|-----------------------|-----------------|-------|--------------------------|
| 65              | 72            | 9 / Metall            | links           | 1 St. | 7 327 100 7PL <b>Neu</b> |
| 65              | 72            | 9 / Metall            | rechts          | 1 St. | 7 327 100 7PR <b>Neu</b> |



DIN links (L)



DIN rechts (R)

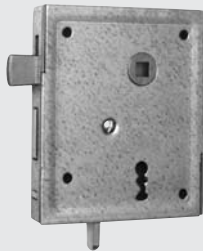




## Kastenriegelschloss

PZ-gelocht, verzinkt, aufschraubbar, mit Rosette und Schließblech, Kasten 87 x 100 x 16,5 mm, rechts und links verwendbar, 2-tourig.

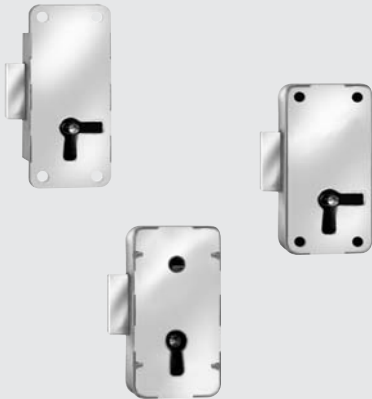
| Dornmaß mm | Anschlag DIN   | VE    | Best.-Nr.     |
|------------|----------------|-------|---------------|
| 60         | links / rechts | 1 St. | 7 327 150 PZO |



## Zimmertürkastenschlösser

Universal-Stumpfdrückerschlösser mit hebender Falle, rechts und links, ein- und auswärts verwendbar, mit schwarzem Hostalendrucker und Kurzschild, mit Kloben zum Aufschrauben, Kasten 118 x 100 x 20 mm, verzinkt.

| Dornmaß mm | Anschlag DIN   | Ausführung | VE    | Best.-Nr.                |
|------------|----------------|------------|-------|--------------------------|
| 60         | links / rechts | Buntbart   | 1 St. | 7 327 008 9BK <b>Neu</b> |
| 60         | links / rechts | PZ         | 1 St. | 7 327 008 9PK <b>Neu</b> |



## SAG-Briefkastenschlösser

15 mm Dornmaß, Kasten verzinkt, Zuhaltung, mit 2 vernickelten Schlüsseln (S-Serie)

| Seitenlappen verwendbar | Kastenhöhe | VE    | Best.-Nr.                |
|-------------------------|------------|-------|--------------------------|
| mit links / rechts      | 48 mm      | 1 St. | 7 405 165 300 <b>Neu</b> |
| ohne links / rechts     | 58 mm      | 1 St. | 7 405 165 310 <b>Neu</b> |
| ohne rechts             | 58 mm      | 1 St. | 7 405 165 400 <b>Neu</b> |



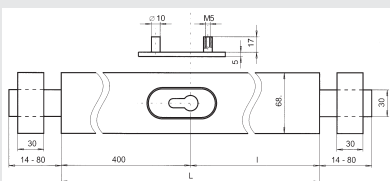
## Buntbarteinsatz

mit einem Schlüssel und Stulpschraube, System SSF Art. 953.

| VE    | Best.-Nr.     |
|-------|---------------|
| 1 St. | 7 327 000 BBE |

## Doppelriegel-Sicherheitschloss

robust, variabel und montagefreundlich, für alle handelsüblichen Schließzylinder geeignet, Abdeckung Alu lackiert, Riegel aus Stahl, beidseitig 3-fach um je 22 mm verstellbar, Schließkastenbefestigung mit 2, je 132 mm langen Stahlankerschrauben im Mauerwerk, mit von innen verschraubbarer, gehärteter Stahlrosette für die Außenseite, mit Distanzstücken für die Schließkästen, Unterlegplatten, Schrauben und 1 Zylinder für bis zu 42 mm Türstärke.



| Farbe  | Länge mm | für Türbreite mm | VE    | Best.-Nr.     |
|--------|----------|------------------|-------|---------------|
| weiß   | 800      | 800 – 900        | 1 St. | 7 327 301 300 |
| braun  | 800      | 800 – 900        | 1 St. | 7 327 301 400 |
| silber | 800      | 800 – 900        | 1 St. | 7 327 301 500 |
| weiß   | 900      | 900 – 1050       | 1 St. | 7 327 301 600 |
| braun  | 900      | 900 – 1050       | 1 St. | 7 327 301 700 |
| silber | 900      | 900 – 1050       | 1 St. | 7 327 301 800 |



## Drückerrosette

Ø 52 mm, 8 mm stark, mit Kunststoff-Innenteil (Lieferung inklusive Schrauben)

| Ausführung | Farbe* | VE     | Best.-Nr.     |     |
|------------|--------|--------|---------------|-----|
| rund       | F1     | 1 Paar | 7 404 082 001 |     |
| rund       | F2     | 1 Paar | 7 404 082 002 | Neu |



## Schlüsselrosetten

Ø 52 mm, 8 mm stark, mit Kunststoff-Innenteil (Lieferung inklusive Schrauben)

| Ausführung | Farbe* | VE     | Best.-Nr.     |     |
|------------|--------|--------|---------------|-----|
| BB-gelocht | F1     | 1 Paar | 7 404 085 BB1 |     |
| BB-gelocht | F2     | 1 Paar | 7 404 085 BB2 | Neu |
| PZ-gelocht | F1     | 1 Paar | 7 404 086 PZ1 |     |
| PZ-gelocht | F2     | 1 Paar | 7 404 086 PZ2 | Neu |



## WC-Rosette

Ø 52 mm, 8 mm stark, mit 8 mm Vierkantstift (Lieferung inklusive Schrauben)

| Ausführung | Farbe* | VE     | Best.-Nr.     |     |
|------------|--------|--------|---------------|-----|
| WC-gelocht | F1     | 1 Paar | 7 404 087 WC1 |     |
| WC-gelocht | F2     | 1 Paar | 7 404 087 WC2 | Neu |



## Drücker

mit 8 mm Vierkantstift

| Ausführung  | Farbe* | VE     | Best.-Nr.     |  |
|-------------|--------|--------|---------------|--|
| runde Form  | F1     | 1 Paar | 7 404 104 Z01 |  |
| runde Form  | F2     | 1 Paar | 7 404 104 Z02 |  |
| eckige Form | F1     | 1 Paar | 7 404 125 Z01 |  |
| eckige Form | F2     | 1 Paar | 7 404 125 Z02 |  |



## Kurzschilder

(Lieferung inklusive Schrauben)

| Ausführung | Farbe* | Lochabstand<br>mm | VE     | Best.-Nr.     |     |
|------------|--------|-------------------|--------|---------------|-----|
| BB-gelocht | F1     | 72                | 1 Paar | 7 404 236 BB1 | Neu |
| BB-gelocht | F2     | 72                | 1 Paar | 7 404 236 BB2 |     |
| PZ-gelocht | F1     | 72                | 1 Paar | 7 404 236 PZ1 | Neu |
| PZ-gelocht | F2     | 72                | 1 Paar | 7 404 236 PZ2 |     |
| WC-gelocht | F1     | 78                | 1 Paar | 7 404 236 WC1 | Neu |
| WC-gelocht | F2     | 78                | 1 Paar | 7 404 236 WC2 |     |



\* F1 silberfarbig F2 neusilberfarbig

## Langschilder

(Lieferung inklusive Schrauben)

| Ausführung | Farbe * | Lochabstand mm | VE     | Best.-Nr.     |     |
|------------|---------|----------------|--------|---------------|-----|
| BB-gelocht | F1      | 72             | 1 Paar | 7 404 237 BB1 | Neu |
| BB-gelocht | F2      | 72             | 1 Paar | 7 404 237 BB2 |     |
| PZ-gelocht | F1      | 72             | 1 Paar | 7 404 237 PZ1 | Neu |
| PZ-gelocht | F2      | 72             | 1 Paar | 7 404 237 PZ2 |     |
| WC-gelocht | F1      | 78             | 1 Paar | 7 404 237 WC1 | Neu |
| WC-gelocht | F2      | 78             | 1 Paar | 7 404 237 WC2 |     |

## Schutzgarnituren aus Aluminium, massiv

mit Teilstahleinlage, 2-fach verschraubt, PZ-gelocht

für Korridortüren, Türstärken 35 – 45 mm

Vierkantstift 8 mm, Lochabstand 72 mm

| Ausführung | Farbe * | Schildstärke mm |       | VE    | Best.-Nr.     |
|------------|---------|-----------------|-------|-------|---------------|
|            |         | Innen           | Außen |       |               |
| Kurzschild | F1      | 6               | 12    | 1 St. | 7 404 862 701 |
| Kurzschild | F2      | 6               | 12    | 1 St. | 7 404 862 702 |
| Kurzschild | F1      | 6               | 15    | 1 St. | 7 404 862 801 |
| Kurzschild | F2      | 6               | 15    | 1 St. | 7 404 862 802 |
| Langschild | F1      | 6               | 12    | 1 St. | 7 404 862 301 |
| Langschild | F2      | 6               | 12    | 1 St. | 7 404 862 302 |
| Langschild | F1      | 6               | 15    | 1 St. | 7 404 862 401 |
| Langschild | F2      | 6               | 15    | 1 St. | 7 404 862 402 |

## beidseitig Drücker

| Ausführung | Farbe * | Schildstärke mm |       | VE    | Best.-Nr.     |     |
|------------|---------|-----------------|-------|-------|---------------|-----|
|            |         | Innen           | Außen |       |               |     |
| Kurzschild | F1      | 6               | 15    | 1 St. | 7 404 863 901 |     |
| Kurzschild | F2      | 6               | 15    | 1 St. | 7 404 863 902 | Neu |
| Langschild | F1      | 6               | 15    | 1 St. | 7 404 863 501 |     |
| Langschild | F2      | 6               | 15    | 1 St. | 7 404 863 502 | Neu |

für Haustüren, Türstärken 65 – 75 mm,  
Vierkantstift 10 mm, Lochabstand 92 mm

| Ausführung | Farbe * | Schildstärke mm |       | VE    | Best.-Nr.     |     |
|------------|---------|-----------------|-------|-------|---------------|-----|
|            |         | Innen           | Außen |       |               |     |
| Langschild | F1      | 6               | 12    | 1 St. | 7 404 862 501 | Neu |
| Langschild | F2      | 6               | 12    | 1 St. | 7 404 862 502 |     |
| Langschild | F1      | 6               | 15    | 1 St. | 7 404 862 601 | Neu |
| Langschild | F2      | 6               | 15    | 1 St. | 7 404 862 602 |     |

\* F1 silberfarbig F2 neusilberfarbig

## Geprüfte und zertifizierte Schutzgarnituren aus Aluminium, massiv, mit Ziehschutz, TÜV-geprüft, ES1 zertifiziert

2-fach verschraubt, PZ-gelocht, mit Teilstahleinlage, mit anbohrgeschützten Stahlnocken, 7 – 13 mm Zylinderüberstand, Drücker / Knauf

für **Korridorüren**, Türstärken 35 – 45 mm  
Vierkantstift 8 mm, Lochabstand 72 mm

| Ausführung | Farbe* | Schildstärke mm |       | VE    | Best.-Nr.     |
|------------|--------|-----------------|-------|-------|---------------|
|            |        | Innen           | Außen |       |               |
| Kurzschild | F1     | 6               | 15    | 1 St. | 7 404 865 101 |
| Kurzschild | F2     | 6               | 15    | 1 St. | 7 404 865 102 |
| Langschild | F1     | 6               | 15    | 1 St. | 7 404 865 001 |
| Langschild | F2     | 6               | 15    | 1 St. | 7 404 865 002 |

### beidseitig Drücker

| Ausführung | Farbe* | Schildstärke mm |       | VE    | Best.-Nr.                |
|------------|--------|-----------------|-------|-------|--------------------------|
|            |        | Innen           | Außen |       |                          |
| Kurzschild | F1     | 6               | 15    | 1 St. | 7 404 874 801            |
| Kurzschild | F2     | 6               | 15    | 1 St. | 7 404 874 802 <b>Neu</b> |
| Langschild | F1     | 6               | 15    | 1 St. | 7 404 874 701            |
| Langschild | F2     | 6               | 15    | 1 St. | 7 404 874 702 <b>Neu</b> |

für **Haustüren**, Türstärken 65 – 75 mm  
Vierkantstift 10 mm, Lochabstand 92 mm

| Ausführung | Farbe* | Schildstärke mm |       | VE    | Best.-Nr.     |
|------------|--------|-----------------|-------|-------|---------------|
|            |        | Innen           | Außen |       |               |
| Langschild | F1     | 6               | 15    | 1 St. | 7 404 865 201 |
| Langschild | F2     | 6               | 15    | 1 St. | 7 404 865 202 |

### U-Form-Garnituren für Feuerschutztüren

nach DIN 18273, Drücker fest-drehbar gelagert, Schilder mit Stahlunterplatten und Kunststoffblenden, für Türstärken von 40 bis 57 mm, mit eingienieteten Hülsenmuttern, Kunststoff mit Stahlkern, Farbe schwarz

| Ausführung        | Stift / Lochung | VE    | Best.-Nr.     |
|-------------------|-----------------|-------|---------------|
| Drücker / Drücker | 9 mm / 72 mm PZ | 1 St. | 7 327 000 80P |
| Drücker / Knauf   | 9 mm / 72 mm PZ | 1 St. | 7 327 000 81P |

### Fenstergriff aus Aluminium

abschließbar, Zylinder gleichschließend, 10 mm Vierkantrocken

| abschließbar mit | Farbe* | Schraublochdistanz mm | VE    | Best.-Nr.     |
|------------------|--------|-----------------------|-------|---------------|
| Druckzylinder    | F1     | 43                    | 1 St. | 7 404 660 401 |
| Druckzylinder    | F12    | 43                    | 1 St. | 7 404 660 412 |
| Druckknopf       | F1     | 43                    | 1 St. | 7 404 661 F01 |
| Druckknopf       | F12    | 43                    | 1 St. | 7 404 661 F12 |

\* F1 silberfarbig F2 neusilberfarbig F12 weiß beschichtet





## Schutzrosetten, Aluminium massiv

Ø 52 mm, Türstärke 38 – 46 mm  
einseitig M6 verschraubt, PZ-gelocht

| Farbe* | Schildstärke mm |       | VE     | Best.-Nr.     |
|--------|-----------------|-------|--------|---------------|
|        | Innen           | Außen |        |               |
| F1     | 6               | 12    | 1 Paar | 7 404 653 301 |
| F2     | 6               | 12    | 1 Paar | 7 404 653 302 |
| F1     | 6               | 15    | 1 Paar | 7 404 653 201 |
| F2     | 6               | 15    | 1 Paar | 7 404 653 202 |



## mit Ziehschutz

Ø 55 mm, Türstärke 38 – 46 mm  
Zylinderüberstand 7 – 13 mm  
einseitig M6 verschraubt, PZ-gelocht

| Farbe* | Schildstärke mm |       | VE     | Best.-Nr.     |     |
|--------|-----------------|-------|--------|---------------|-----|
|        | Innen           | Außen |        |               |     |
| F1     | 6               | 15    | 1 Paar | 7 404 705 601 | Neu |
| F2     | 6               | 15    | 1 Paar | 7 404 705 602 |     |



## Kugelknopf

fest auf Rosette, verdeckt verschraubt,  
Verschraubung von der Innenseite durch die Tür

| Farbe* | Form | VE      | Best.-Nr.     |     |
|--------|------|---------|---------------|-----|
| F1     | rund | 1 Stück | 7 404 270 2F1 | Neu |
| F2     | rund | 1 Stück | 7 404 270 2F2 | Neu |



## Schieberosetten, Aluminium

PZ-gelocht

| Farbe* | Form       | Stärke mm | VE      | Best.-Nr.     |
|--------|------------|-----------|---------|---------------|
| F1     | rechteckig | 6         | 1 Stück | 7 404 656 001 |
| F1     | rechteckig | 9         | 1 Stück | 7 404 656 101 |

\* F1 silberfarbig F2 neusilberfarbig

## Burg-Wächter Panzer-Überfallen

**Neu**

Wetterfest verzinkt, mit verdeckten Schraublöchern

PC: Standardausführung

| Länge mm | Breite mm | Öse Ø mm | VE      | Best.-Nr.     |
|----------|-----------|----------|---------|---------------|
| 80       | 31        | 8        | 1 Stück | 7 406 00P C80 |
| 100      | 39        | 10       | 1 Stück | 7 406 0PC 100 |

PK: schwere Ausführung mit einem Doppelgelenk

| Länge mm | Breite mm | Öse Ø mm | VE      | Best.-Nr.     |
|----------|-----------|----------|---------|---------------|
| 130      | 40        | 12       | 1 Stück | 7 406 000 PK2 |

## Burg-Wächter Panzer-Riegel

Wetterfest verzinkt, mit verdeckten Schraublöchern

| Länge mm | Breite mm | Öse Ø mm | VE      | Best.-Nr.     |
|----------|-----------|----------|---------|---------------|
| 80       | 33        | 8        | 1 Stück | 7 406 000 R80 |
| 100      | 39        | 9        | 1 Stück | 7 406 00R 100 |
| 120      | 47        | 10       | 1 Stück | 7 406 00R 120 |
| 140      | 54        | 13       | 1 Stück | 7 406 00R 140 |

## Burg-Wächter Türfeststeller TF 2

Formschön, stabil, Hub 30 mm, mit Schrauben

| Farbe  | VE      | Best.-Nr.     |
|--------|---------|---------------|
| Silber | 1 Stück | 7 406 000 TF2 |

## Burg-Wächter Türheber TH 68

mit Schrauben, Hubhöhe verstellbar von 9 – 16 mm

| Farbe      | VE      | Best.-Nr.     |
|------------|---------|---------------|
| vernickelt | 1 Stück | 7 406 00T H68 |

## Elektrischer Türöffner

6 – 12 Volt, mit verstellbarer Falle, Kastenbreite 18 mm, mechanische Entriegelung

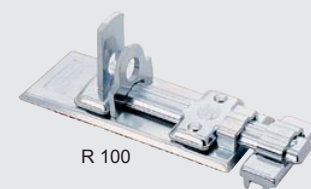
| VE      | Best.-Nr.     |
|---------|---------------|
| 1 Stück | 7 327 030 00A |



PC



PK



R 100



TF 2



TH 68

